

B-4.C13i Cardioid-Directivity patentiert



Artikelnummer (Standard)	670050.2
Bauart	Cardioid-Schallzeile, 3-Wege mit D'Appolito-Einheit, geschlossen
Bestückung	8 x 4" + Kalottenhochtöner
Gehäuseausführung	Aluminium-Strangpressprofil
Gehäusefarbe	Weiß RAL 9010 Standard, optional in RAL-Farben
Abstrahlwinkel (-6dB)	140° horizontal, 30° vertikal, Cardioid-Hypercardioid
Nennbelastbarkeit (rms)	160 Watt
Programmbelastbarkeit	320 Watt
Nominalimpedanz	8 Ω
Übertragungsbereich (+/-3dB)	190 Hz - 20.000 Hz
Übertragungsbereich (-10dB)	100 Hz - 20.000 Hz
Kenschalldruck (1W/1m)	99 dB
Maximaler Schalldruck	124 dB
Schutzschaltungen	Hochtonschutz, elektronisch selbstrückstellend
Anschlüsse	Phoenix (1-/2+) und SPEAKON (1+/ 1-)
Montagepunkte	2 x M6 Inserts in Boden/Deckel, seitliche und rückwärtige Systemnuten (RK)
Montagezubehör	ML-4.Set; MUB-0.30 + MGN-4.6 Set; MUX-0.30 + MGN-4.6 Set
Abmessungen (BxHxT) cm	12,5 x 130 x 11,5
Gewicht kg	12,5

Beschreibung

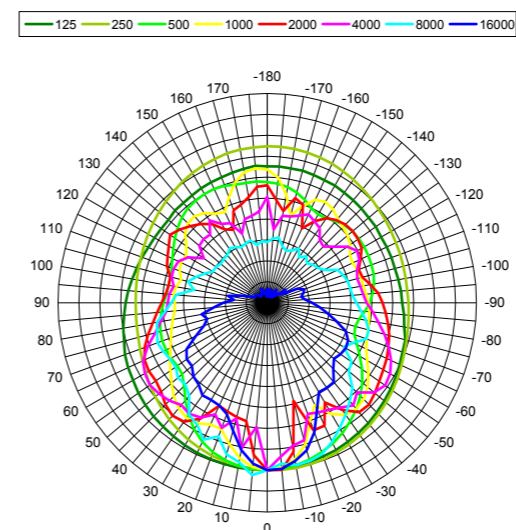
Die B-4.C13i ist eine Schallzeile der jüngsten Generation, dessen Wiedergabe auf einer einzigartigen Funktionsweise beruht. Die im Hause Barth Acoustic entwickelte und patentierte Technologie basiert auf den Grundlagen der Cardioid-Directivity-Technologie und erzielt eine perfekte Richtwirkung, welche sich über ein breites Tonspektrum erstreckt. Das äußerst geringe Rückkopplungsrisiko ermöglicht viele Gestaltungsvarianten bei der Mikrofonierung.

Durch die 4-Wege-Frequenzweiche wird das Wiedergabespektrum der Zeilenlänge angepasst und ein frequenzkonstanter vertikaler Abstrahlwinkel erzielt. Im Gegensatz zur Standardtechnologie wird hier bereits bei mittleren und tiefen Frequenzen eine ausgeprägte Rück- und Seitendämpfung erreicht. Die ausgezeichnete Übertragungsqualität bei Sprache und Musik gelingt über große Distanzen und erzielt auch in akustisch problematischen Räumen wie Kirchen oder Hallen ein ausgezeichnetes Ergebnis.

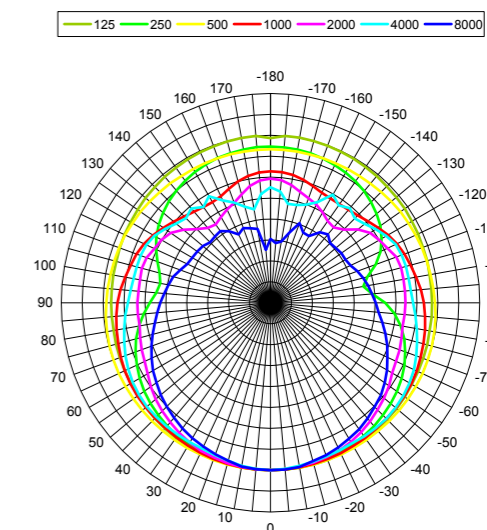
Die B-4.C13i ist mit acht langhubigen 4" Breitbandlautsprechern und einem 1"-Hochtonlautsprecher bestückt. Dabei bilden die beiden oberen Konuslautsprecher zusammen mit dem zwischen ihnen angeordneten Hochtöner eine D'Appolito-Einheit. Die sechs weiteren 4"-Treiber sind darunter angeordnet und bilden die Zeilenstruktur.



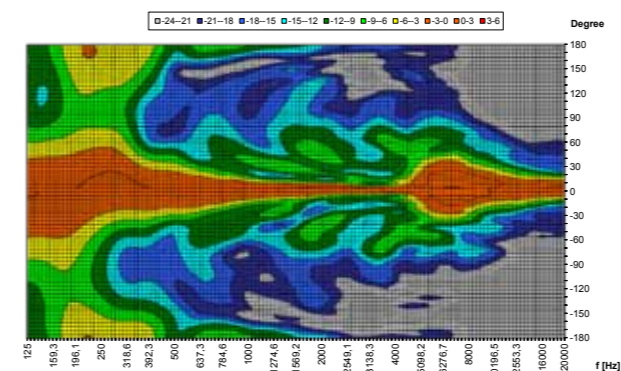
Polardiagramm vertikal



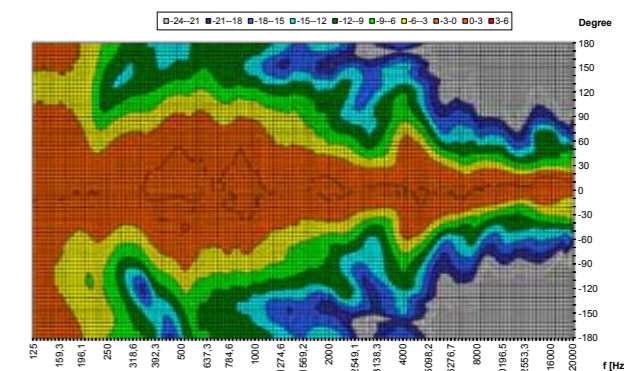
Polardiagramm horizontal



Isobaren vertikal



Isobaren horizontal



Frequenz

