

B-12.1

Artikelnummer (Standard)
Bauart

Bestückung
Gehäuseausführung
Gehäusefarbe

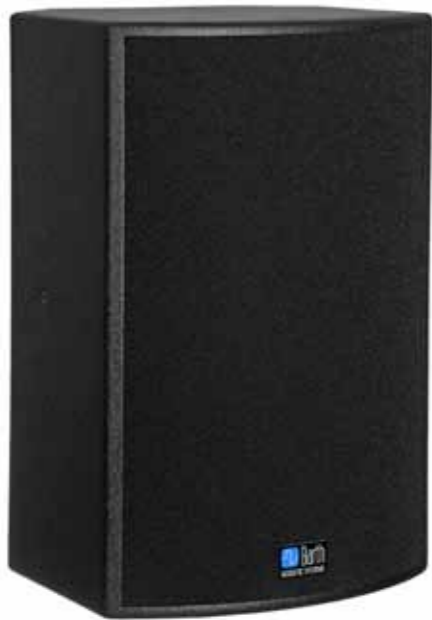
Abstrahlwinkel (-6dB)
Nennbelastbarkeit (rms)
Programmbelastbarkeit
Nominalimpedanz
Übertragungsbereich (+/- 3dB)
Übertragungsbereich (-10dB)
Kennschalldruck (1W/1m)
Maximaler Schalldruck
Schutzschaltungen
Anschlüsse

Montagepunkt

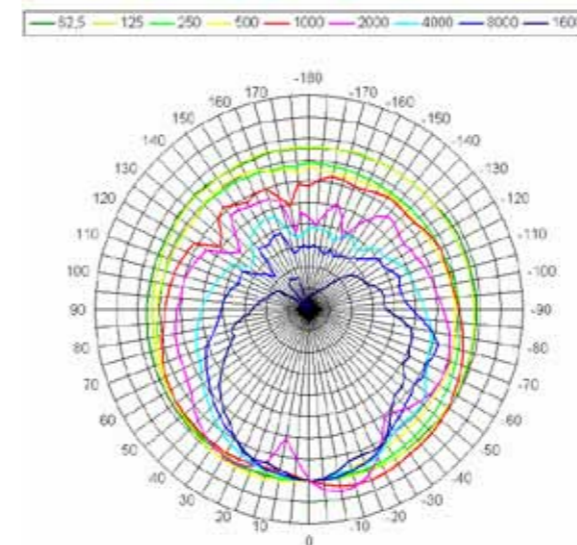
Montagezubehör
Abmessungen (BxHxT) cm
Gewicht kg

662040.1
Bassreflex, 2-Wege
12" + 1" CD-Horn drehbar
Birkensperrholz
Warnex Strukturlack, schwarz
Standard, optional weiss oder RAL-Farben
80° horizontal, 60° vertikal
400 Watt
800 Watt
8 Ω
85 Hz - 20.000 Hz
65 Hz - 20.000 Hz
98 dB
127 dB
Hochtenschutz, elektronisch selbstrückstellend
2 x SPEAKON parallel, Anschluss Lautsprecher auf (1+/1-)
2 x M8 Inserts seitlich, 36 mm Hochständerbuchse in Boden
MVB-12m + MSA-2
38 x 60 x 45
17

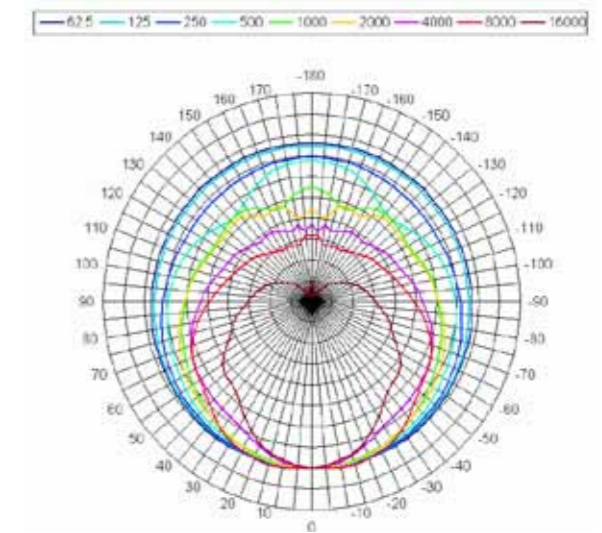
Beschreibung
Die B-12.1 ist ein kompakter Beschallungslautsprecher in bewährter 2-Wege-Technik für mobile Anwendungen. Exzellenter Klang und höchste Leistung machen die B-12.1 zu einem optimalen Soundwerkzeug. Durch die ausgezeichnete Übertragungsleistung bei Sprache und Musik und ihrer großen Reichweite ist sie speziell für Hallen, Theater, Konzertsäle und Auditorien hervorragend geeignet. Die tief abgestimmte Bassreflexkonstruktion ermöglicht ein klares und ausgewogenes Klangspektrum. Klare und tiefe Bässe werden ohne Nebengeräusche durch den strömungsoptimierten großen Reflexport reproduziert. Hochwertige Komponenten wie der leistungsstarke 1" Neodym-Treiber erzeugen eine präzise Hochtonwiedergabe und sorgen für eine optimale Klangqualität. Die B-12.1 unterscheidet sich von der normalen B-12 durch den 1" Treiber mit CD-Horn und dem Tieftontreiber.



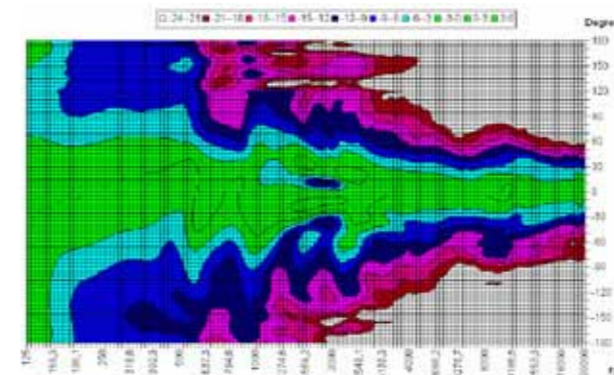
Polardiagramm vertikal



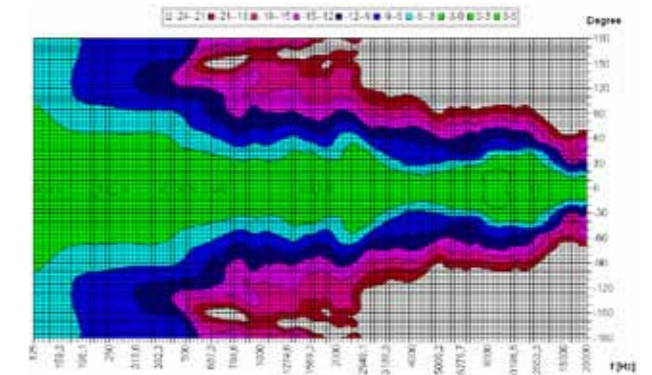
Polardiagramm horizontal



Isobaren vertikal



Isobaren horizontal



Frequenz

