

B-12.1i

Artikelnummer (Standard)

Bauart
Bestückung
Gehäuseausführung
Gehäusefarbe

Abstrahlwinkel (-6dB)
Nennbelastbarkeit (rms)
Programmbelastbarkeit
Nominalimpedanz
Übertragungsbereich (+/-3dB)
Übertragungsbereich (-10dB)
Kennschalldruck (1W/1m)
Maximaler Schalldruck
Schutzschaltungen

Anschlüsse

Montagepunkte
Montagezubehör

Abmessungen (BxHxT) cm
Gewicht kg

642060.1

Bassreflex, 2-Wege
12" + 1" CD-Horn drehbar
Birkensperrholz
Warnex Strukturlack, schwarz
Standard, optional weiß oder
RAL-Farben

90° horizontal, 60° vertikal
400 Watt
800 Watt
8 Ω
85 Hz - 20.000 Hz
65 Hz - 20.000 Hz

98 dB
127 dB
Hochtonschutz, elektronisch
selbstrückstellend
2 x SPEAKON parallel, Anschluss
Lautsprecher auf (1+/1-)

2 x M8 Inserts seitlich, 2 x M8
Inserts in Boden/Deckel
MVB-12i + MW-241, MHB-12i +
MW-241

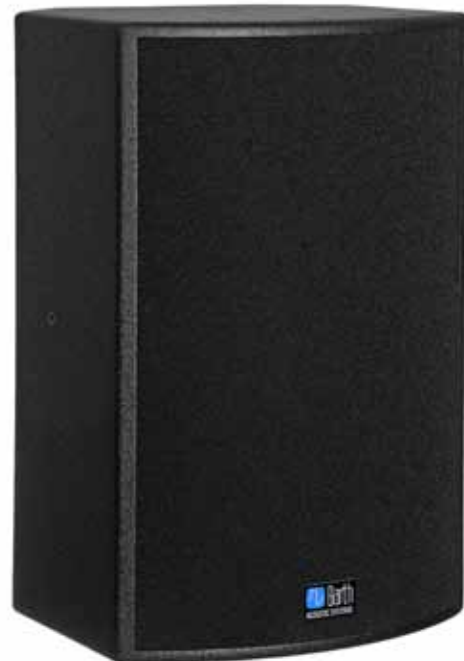
38 x 60 x 36,5
20,5

Beschreibung

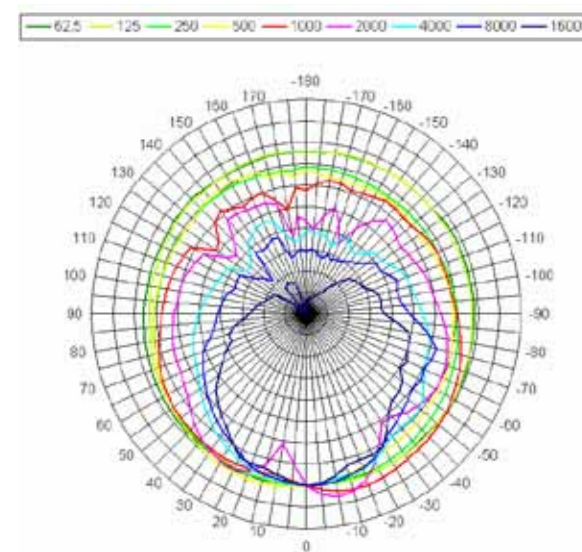
Die B-12.1i ist ein kompakter Beschallungslautsprecher in bewährter 2-Wege-Technik für die Festinstallation. Exzellenter Klang und höchste Leistung machen die B-12i zu einem optimalen Soundwerkzeug. Durch die ausgezeichnete Übertragungsleistung bei Sprache und Musik und ihrer großen Reichweite ist sie speziell für Hallen, Theater, Konzertsäle und Auditorien hervorragend geeignet.

Die tief abgestimmte Bassreflexkonstruktion ermöglicht ein klares und ausgewogenes Klangspektrum. Klare und tiefe Bässe werden ohne Nebengeräusche durch den strömungsoptimierten großen Reflexport reproduziert. Hochwertige Komponenten wie der leistungsstarke 1" Neodym-Treiber erzeugen eine präzise Hochtonwiedergabe und sorgen für eine optimale Klangqualität.

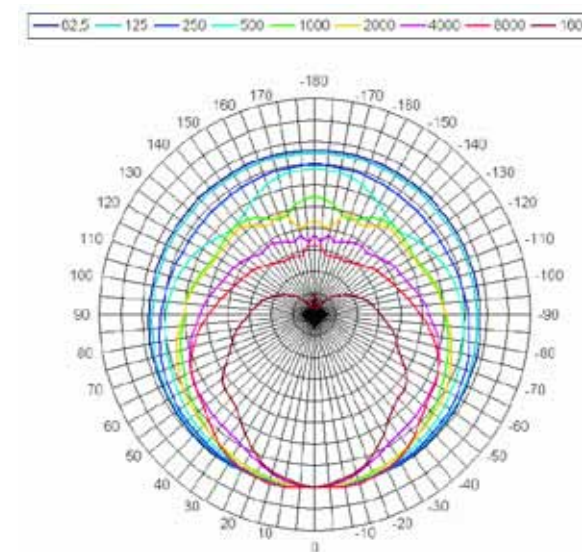
Die B-12.1 unterscheidet sich von der normalen B-12 durch den 1" Treiber mit CD-Horn und dem Tieftontreiber.



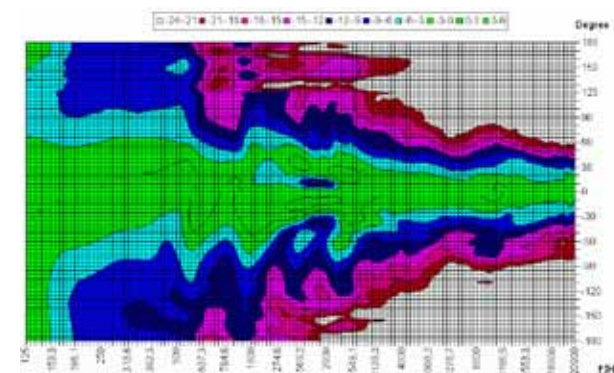
Polardiagramm vertikal



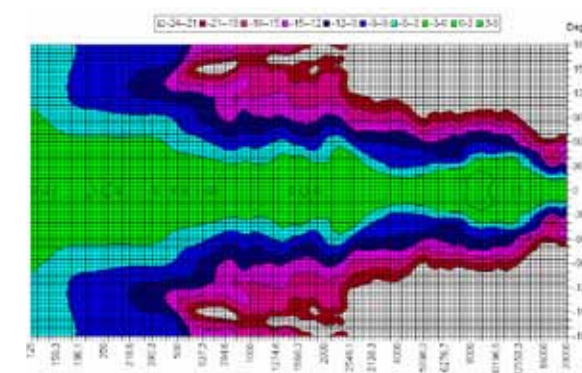
Polardiagramm horizontal



Isobaren vertikal



Isobaren horizontal



Frequenz

