

# B-12i

## Artikelnummer (Standard)

Bauart  
Bestückung  
Gehäuseausführung  
Gehäusefarbe

## Abstrahlwinkel (-6dB)

Nennbelastbarkeit (rms)  
Programmbelastbarkeit  
Nominalimpedanz  
Übertragungsbereich (+/-3dB)  
Übertragungsbereich (-10dB)  
Kennschalldruck (1W/1m)  
Maximaler Schalldruck  
Schutzschaltungen

## Anschlüsse

## Montagepunkte

## Montagezubehör

Abmessungen (BxHxT) cm  
Gewicht kg

## 640060.1

Bassreflex, 2-Wege  
12" + 1,4" CD-Horn drehbar  
Birkensperrholz  
Warnex Strukturlack, schwarz  
Standard, optional weiß oder  
RAL-Farben

90° horizontal, 50° vertikal  
900 Watt  
1800 Watt  
8 Ω

68 Hz - 20.000 Hz  
48 Hz - 20.000 Hz

98 dB  
131 dB

Hochtonschutz, elektronisch  
selbstrückstellend  
2 x SPEAKON parallel, Anschluss  
Lautsprecher auf (1+/1-)

2 x M8 Inserts seitlich, 2 x M8  
Inserts in Boden/Deckel

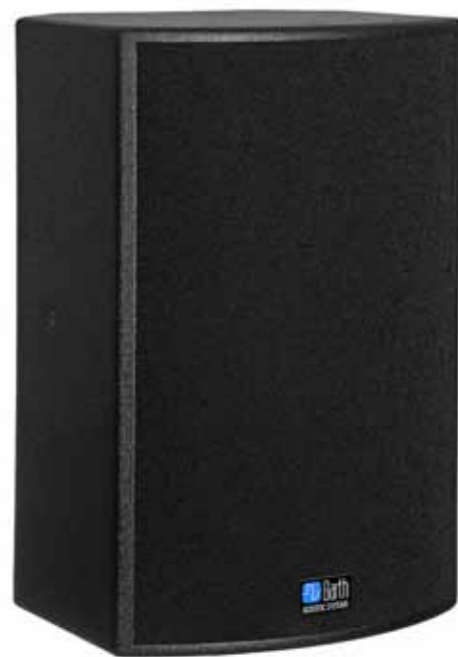
MVB-12i + MW-241, MHB-12i +  
MW-241

38 x 60 x 36,5  
20,5

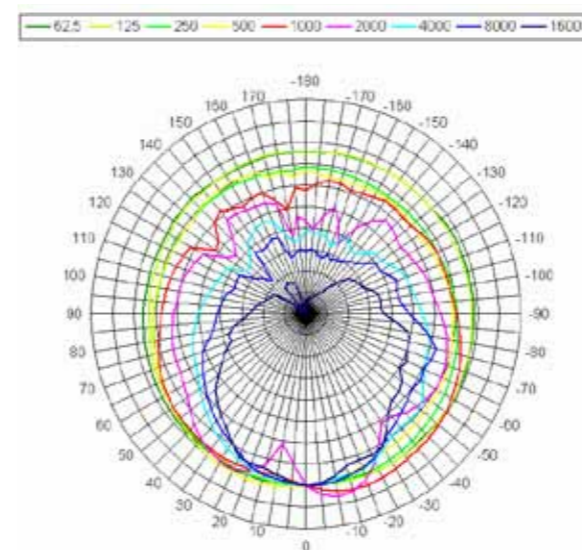
## Beschreibung

Die B-12i ist ein kompakter Beschallungslautsprecher in bewährter 2-Wege-Technik für die Festinstallation. Exzellenter Klang und höchste Leistung machen die B-12 zu einem optimalen Soundwerkzeug. Durch die ausgezeichnete Übertragungsleistung bei Sprache und Musik und ihrer großen Reichweite ist sie speziell für Hallen, Theater, Konzertsäle und Auditorien hervorragend geeignet.

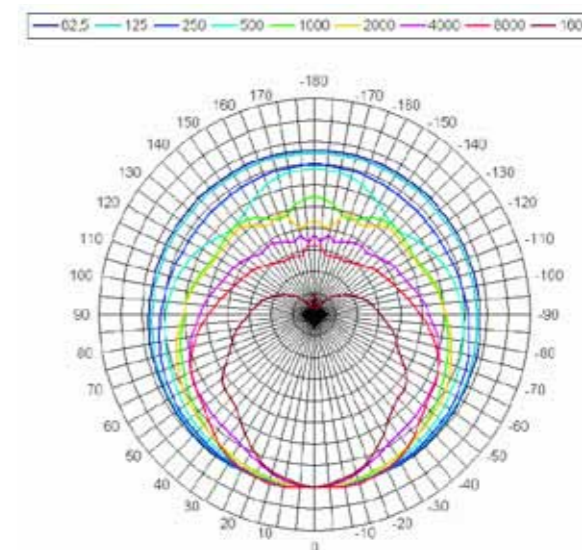
Die tief abgestimmte Bassreflexkonstruktion ermöglicht ein klares und ausgewogenes Klangspektrum. Klare und tiefe Bässe werden ohne Nebengeräusche durch den strömungsoptimierten großen Reflexport reproduziert. Hochwertige Komponenten wie der leistungsstarke 1,4" Neodym-Treiber erzeugen eine präzise Hochtonwiedergabe und sorgen für eine optimale Klangqualität. Kurzzeitige Impulse bis zu 1000 W sind unproblematisch.



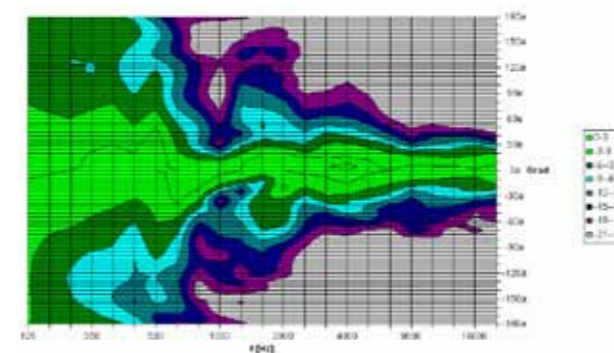
## Polardiagramm vertikal



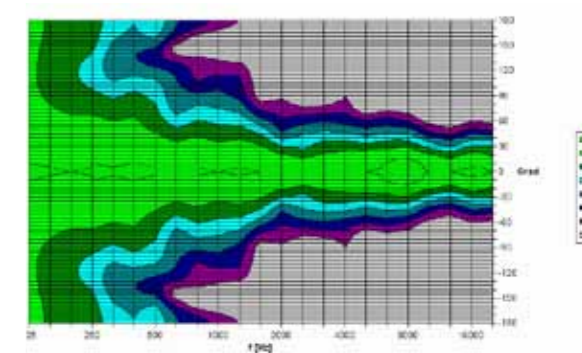
## Polardiagramm horizontal



## Isobaren vertikal



## Isobaren horizontal



## Frequenz

