

# B-2.L4i

## Artikelnummer (Standard)

Bauart  
Bestückung  
Gehäuseausführung  
Gehäusefarbe

Abstrahlwinkel (-6dB)  
Nennbelastbarkeit (rms)  
Programmbelastbarkeit  
Nominalimpedanz  
Übertragungsbereich (+/-3dB)  
Übertragungsbereich (-10dB)  
Kennschalldruck (1W/1m)  
Maximaler Schalldruck  
Anschlüsse

Montagepunkte  
Montagezubehör

Abmessungen (BxHxT) cm  
Gewicht kg

## 670204.2

Schallzeile, geschlossen, 2-Wege,  
4 x 2" + Kalottenhochtöner  
Aluminium-Strangpressprofil  
Weiß RAL 9010, Standard;  
optional weitere RAL-Farben  
180° horizontal, 45° vertikal  
20 Watt  
40 Watt  
8 Ω / 100V - 500, 1000, 2000 Ω  
400 Hz - 20.000 Hz  
250 Hz - 20.000 Hz  
90 dB  
103 dB  
Kabeldurchführung und innenlie-  
gende 4-Pol Klemmleiste  
2 x M6 Inserts in Boden/Deckel,  
rückwärtige Systemnut  
ML-2.Set + MGN-2.3 Set  
6,7 x 39,5 x 6,5  
2,0

## Beschreibung

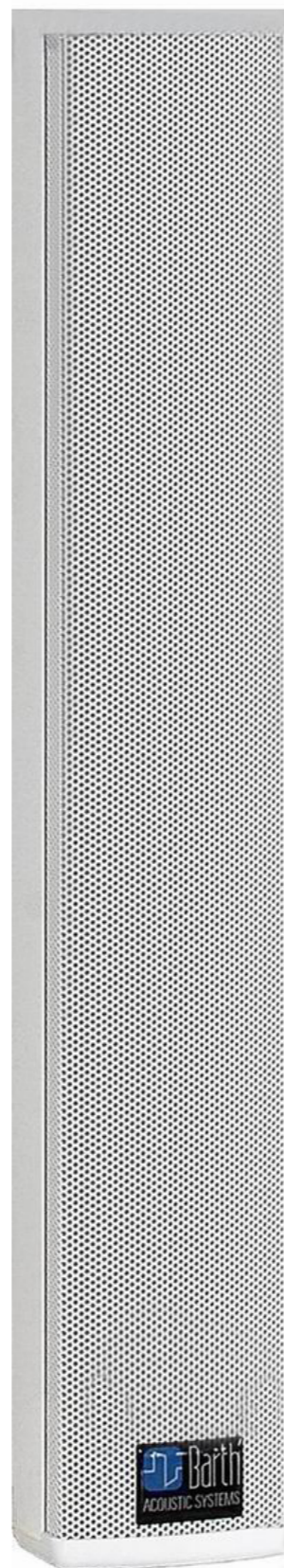
Die B-2.L4i besticht durch ihr klares Klangbild und ihre ausgezeichnete Sprachverständlichkeit.

Durch die Standardbestückung der Schallzeile mit einem 100V-Übertrager kann diese flexibel bei niederohmigen wie auch hochohmigen Anwendungen eingesetzt werden.

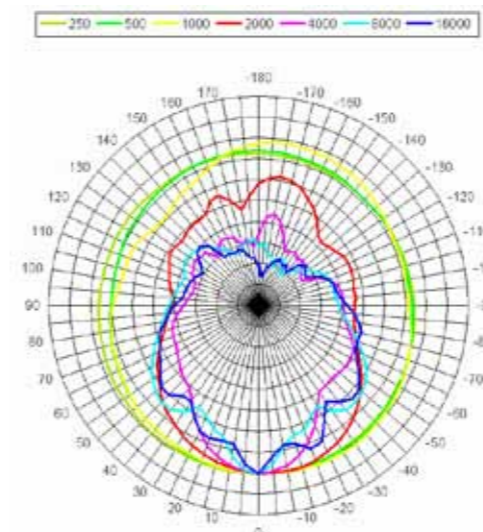
Die wetterfeste Standardausführung besteht aus einem hochwertigen Aluminiumgehäuse mit weißer Pulverbeschichtung und ist optional in verschiedenen RAL- und Sonderfarben erhältlich.

## Anwendungen:

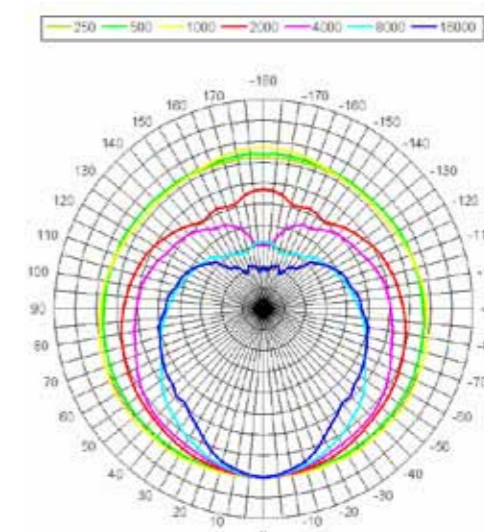
Kirchen, Museen, Vortrags- und Konferenzräume



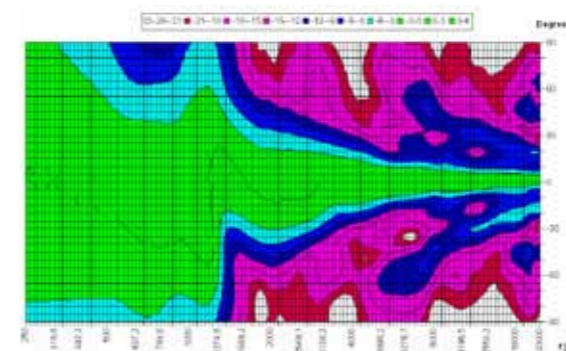
## Polardiagramm vertikal



## Polardiagramm horizontal



## Isobaren vertikal



## Isobaren horizontal

