

B-2.L7i

Artikelnummer (Standard)

Bauart
Bestückung
Gehäuseausführung
Gehäusefarbe

Abstrahlwinkel (-6dB)
Nennbelastbarkeit (rms)
Programmbelastbarkeit
Nominalimpedanz
Übertragungsbereich (+/-3dB)
Übertragungsbereich (-10dB)
Kennschalldruck (1W/1m)
Maximaler Schalldruck
Schutzschaltungen
Anschlüsse

Montagepunkte
Montagezubehör

Abmessungen (BxHxT) cm
Gewicht kg

670207.2

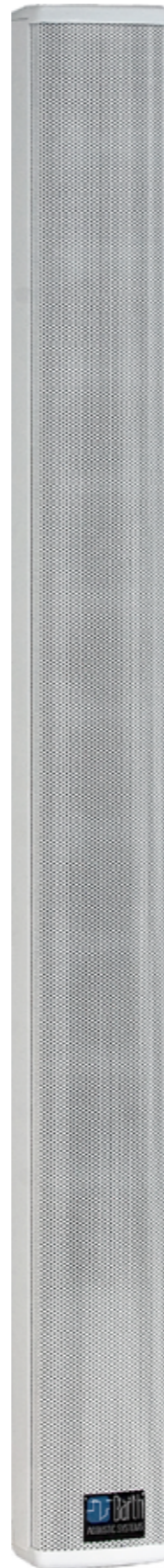
Schallzeile, geschlossen, 2-Wege
10 x 2" + Kalottenhochtöner
Aluminium-Strangpressprofil
Weiß RAL 9010, Standard;
optional in weiteren RAL-Farben
180° horizontal, 25° vertikal
40 Watt
80 Watt
8 Ω / 100V - 250, 500, 1000 Ω
300 Hz - 20.000 Hz
190 Hz - 20.000 Hz
94 dB
113 dB
Hochtontreiber HPF (C)
Kabeldurchführung und innenliegende 4-Pol Klemmleiste
2 x M6 Inserts in Boden/Deckel, rückwärtige Systemnut
ML-2.Set + MGN-2.3 Set
6,7 x 72 x 6,5
2,9

Beschreibung

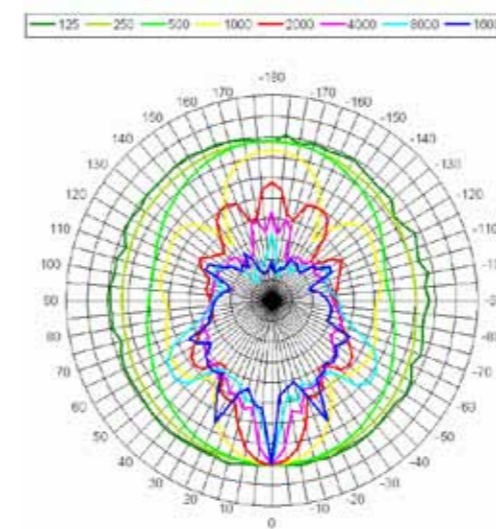
Die B-2.L7i besticht durch ihr klares Klangbild und ihre ausgezeichnete Sprachverständlichkeit. Durch die Standardbestückung der Schallzeile mit einem 100V-Übertrager kann diese flexibel bei niederohmigen wie auch hochohmigen Anwendungen eingesetzt werden. Die wetterfeste Standardausführung besteht aus einem hochwertigen Aluminiumgehäuse mit weißer Pulverbeschichtung und ist optional in verschiedenen RAL- und Sonderfarben erhältlich.

Anwendungen:

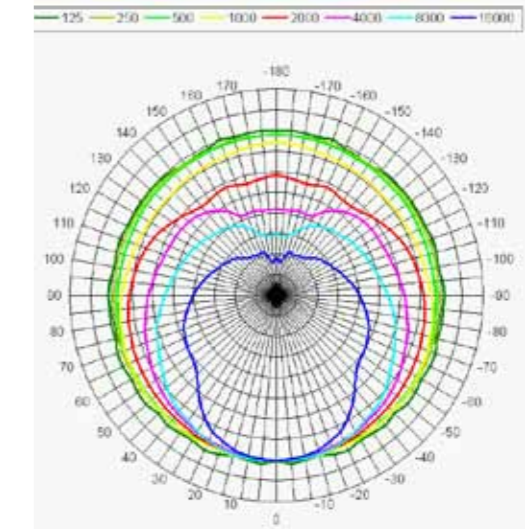
Kirchen, Museen, Vortrags- und Konferenzräume



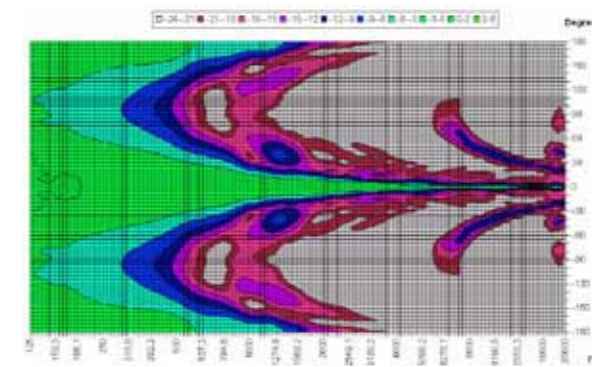
Polardiagramm vertikal



Polardiagramm horizontal



Isobaren vertikal



Isobaren horizontal

