

B-3.L7i

Artikelnummer (Standard)

Bauart
Bestückung
Gehäuseausführung
Gehäusefarbe

Abstrahlwinkel (-6dB)

Nennbelastbarkeit (rms)
Programmbelastbarkeit
Nominalimpedanz
Übertragungsbereich (+/-3dB)
Übertragungsbereich (-10dB)
Kennschalldruck (1W/1m)
Maximaler Schalldruck
Schutzschaltungen
Anschlüsse

Montagepunkte

Montagezubehör

Abmessungen (BxHxT) cm
Gewicht kg

670307.2

Schallzeile, geschlossen, 2-Wege
6 x 3" + Hochtönerhorn
Aluminium-Strangpressprofil
Weiß RAL 9010, Standard;
optional in weiteren RAL-Farben
120° horizontal, 25° vertikal
80 Watt
160 Watt
8 Ω / 100V - 330, 660, 1320 Ω
250 Hz - 20.000 Hz
170 Hz - 20.000 Hz
93 dB
122 dB
Hochtöner: R/C Netzwerk
Kabeldurchführung und innenliegende 4-Pol Klemmleiste
2 x M6 Inserts in Boden/Deckel, rückwärtige Systemnut
ML-3.Set + MGN-2.3 Set
10 x 76 x 8,5
5,5

Beschreibung

Die B-3.L7i ist ein schlanker Säulenlautsprecher der jüngsten Generation mit ausgeprägter vertikaler Schallbündelung für Sprach- und Musikübertragungen. Die ausgezeichnete Sprachverständlichkeit und das klare Klangbild bei Musikübertragungen halten trotz ihrer kompakten Abmessungen jedem Vergleich auch mit „wesentlich größeren“ Lautsprechern stand.

Das äußerst geringe Rückkopplungsrisiko ermöglicht viele Gestaltungsvarianten bei der Mikrofonierung. Durch die integrierte Frequenzweiche wird das Frequenzspektrum so optimiert, dass ein konstanter Abstrahlwinkel erreicht wird. Die exakte Zylinderwelle und die kleinen Membrandurchmesser von 3,5" ermöglichen eine besonders breite und homogene Schallabstrahlung, und das bis hin zu einem sehr hohen Frequenzbereich.

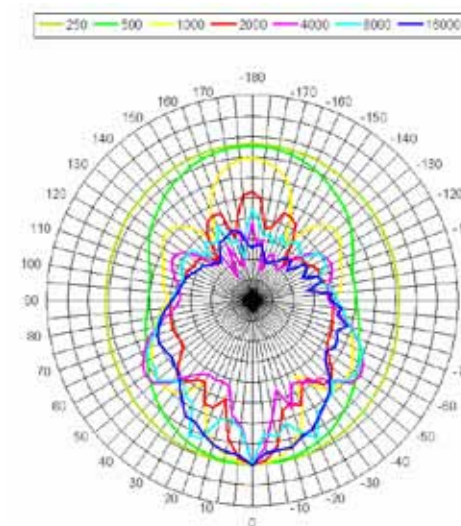
Dies ist vor allem in halligen und akustisch problematischen Räumen vorteilhaft. Zur Unterstützung für kurze und mittlere Distanzen ist ein Hochtöner integriert. Die wetterfeste Standardausführung besteht aus einem hochwertigen Aluminiumgehäuse mit weißer Pulverbeschichtung. In Verbindung mit den Subwoofern der BS-8 Serie kann der Frequenzbereich im Bass und die Leistungsfähigkeit erweitert werden. Durch die Standardbestückung der Schallzeile mit einem 100V-Übertrager kann diese flexibel bei niederohmigen wie auch hochohmigen Anwendungen eingesetzt werden.

Anwendungen:

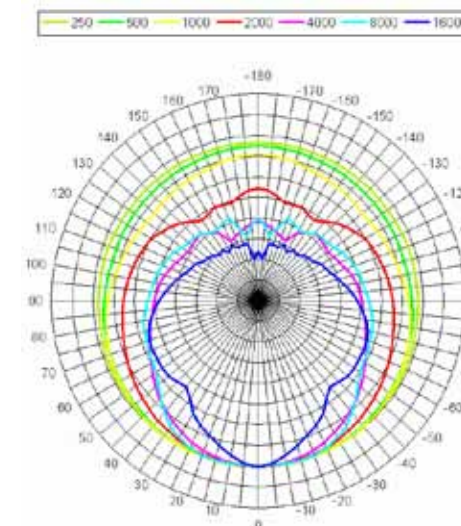
Kirchen, Museen, Vortrags- und Konferenzräume



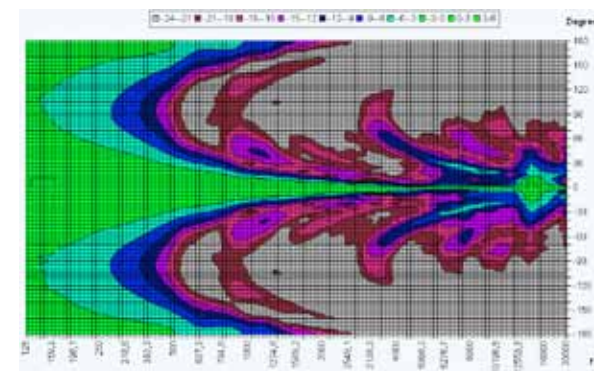
Polardiagramm vertikal



Polardiagramm horizontal



Isobaren vertikal



Isobaren horizontal

