

# B-3.Slim

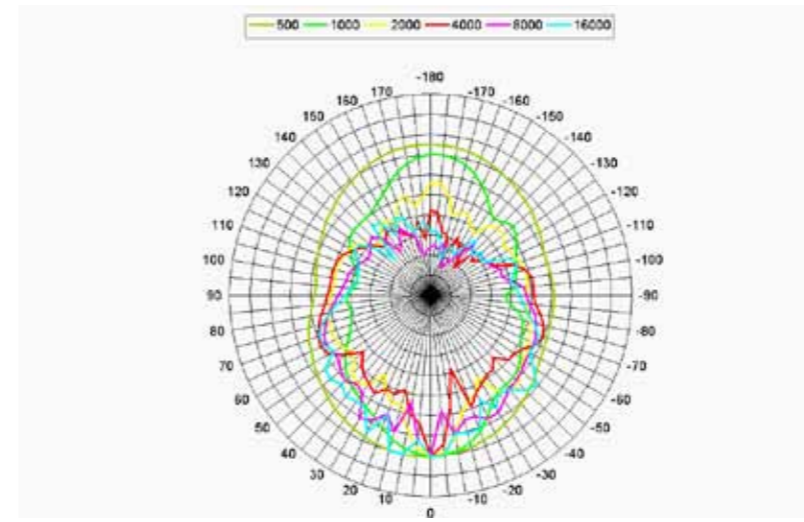
Artikelnummer (Standard)	<b>660.307.1</b>
Bauart	Schallzeile, geschlossen, 2-Wege, Gruppenentzerrung
Bestückung	6 x 3" + Hochtonhorn
Gehäuseausführung	Aluminium-Strangpressprofil
Gehäusefarbe	Schwarz struktur pulverbeschichtet Standard, optional in RAL-Farben
Abstrahlwinkel (-6dB)	165° horizontal, 30° vertikal (1kHz - 5kHz), Zylinderwelle
Nennbelastbarkeit (rms)	120 Watt
Programmbelastbarkeit	240 Watt
Nominalimpedanz	16 Ω
Übertragungsbereich (+/-3dB)	130 Hz – 20.000 Hz
Übertragungsbereich (-10dB)	95 Hz – 20.000 Hz
Kennschalldruck (1W/1m)	94 dB
Maximaler Schalldruck	120 dB
Schutzschaltungen	Hochtöner: Auto-Subsonic
Anschlüsse	1 x SPEAKON (1+/1-)
Montagepunkt	Adapter für MSA-4, rückwärtige Systemnuten (RK)
Montagezubehör	MSA-4 im Lieferumfang
Abmessungen (BxHxT) cm	10 x 76 x 8,5
Gewicht kg	3,9

## Beschreibung

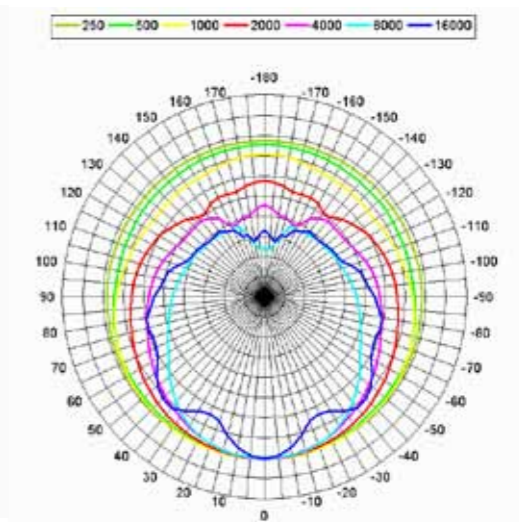
Die B-3.Slim ist ein schlanker Säulenlautsprecher der jüngsten Generation mit ausgeprägter vertikaler Schallbündelung für Sprach- und Musikübertragungen. Die ausgezeichnete Sprachverständlichkeit und das klare Klangbild bei Musikübertragungen halten trotz ihrer kompakten Abmessungen jedem Vergleich auch mit „wesentlich größeren“ Lautsprechern stand. Das äußerst geringe Rückkopplungsrisiko ermöglicht viele Gestaltungsvarianten bei der Mikrofonierung. Durch die integrierte Frequenzweiche wird das Frequenzspektrum so optimiert, dass ein konstanter Abstrahlwinkel erreicht wird. Die exakte Zylinderwelle und die kleinen Membrandurchmesser von 3" ermöglichen eine besonders breite und homogene Schallabstrahlung, und das bis hin zu einem sehr hohen Frequenzbereich. Dies ist vor allem in halligen und akustisch problematischen Räumen vorteilhaft. Zur Unterstützung für kurze und mittlere Distanzen ist ein Hochtöner integriert.



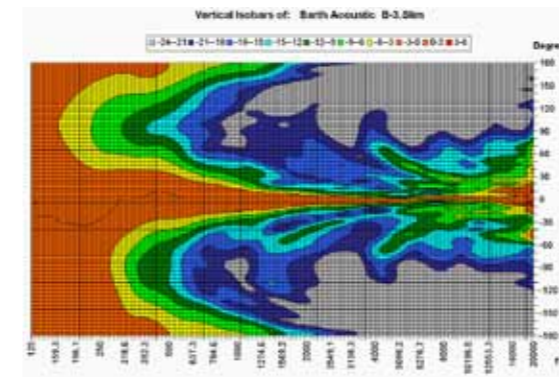
## Polardiagramm vertikal



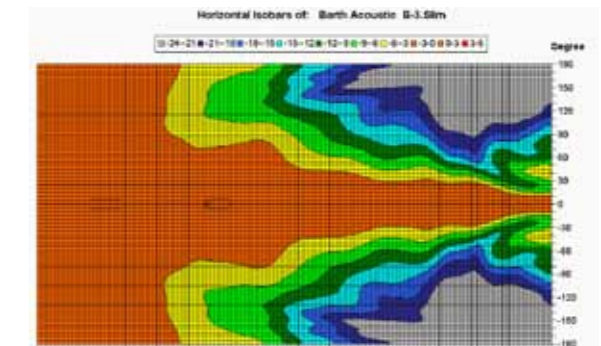
## Polardiagramm horizontal



## Isobaren vertikal



## Isobaren horizontal



## Frequenz

