

B-3.Slim.i

Artikelnummer (Standard)
Bauart

661307.2
Schallzeile, geschlossen, 2-Wege,
Gruppenverzerrung

Bestückung

6 x 3" ND Faisal
+ Kalottenhohtöner

Gehäuseausführung
Gehäusefarbe

Aluminium-Strangpressprofil
Weiß RAL 9010 Standard,
optional in weiteren RAL-Farben

Abstrahlwinkel (-6dB)

165° horizontal, 30° vertikal

Nennbelastbarkeit (rms)

120 Watt

Programmbelastbarkeit

240 Watt

Nominalimpedanz

16 Ω

Übertragungsbereich (+/-3dB)

130 Hz - 20.000 Hz

Übertragungsbereich (-10dB)

95 Hz - 20.000 Hz

Kennschalldruck (1W/1m)

97 dB

Maximaler Schalldruck

121 dB

Schutzschaltungen

Hochtöner: Auto-Subsonic

Anschlüsse

Kabeldurchführung und innenlie-
gende 4-Pol Klemmleiste

Montagepunkte

2 x M6 Inserts in Boden/Deckel,
rückwärtige Systemnut

Montagezubehör

ML-3.Set + MGN-2.3 Set

Abmessungen (BxHxT) cm

10 x 76 x 8,5

Gewicht kg

3,9

Beschreibung

Die B-3.Slim.i ist ein schlanker Säulenlautsprecher der jüngsten Generation mit ausgeprägter vertikaler Schallbündelung für Sprach- und Musikübertragungen. Die ausgezeichnete Sprachverständlichkeit und das klare Klangbild bei Musikübertragungen halten trotz ihrer kompakten Abmessungen jedem Vergleich auch mit „wesentlich größeren“ Lautsprechern stand.

Das äußerst geringe Rückkopplungsrisiko ermöglicht viele Gestaltungsvarianten bei der Mikrofonierung. Durch die integrierte Frequenzweiche wird das Frequenzspektrum so optimiert, dass ein konstanter Abstrahlwinkel erreicht wird. Die exakte Zylinderwelle und die kleinen Membrandurchmesser von 3" ermöglichen eine besonders breite und homogene Schallabstrahlung, und das bis hin zu einem sehr hohen Frequenzbereich.

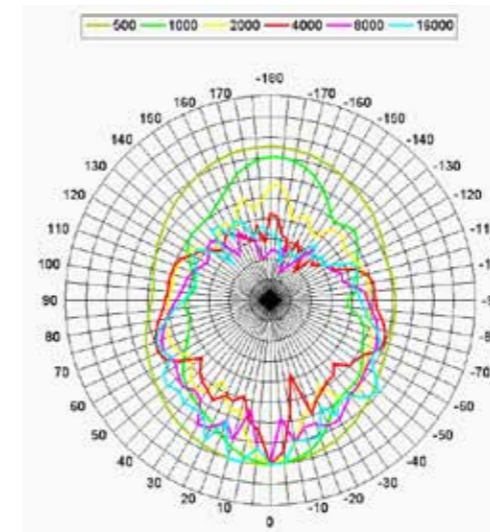
Dies ist vor allem in halligen und akustisch problematischen Räumen vorteilhaft. Zur Unterstützung für kurze und mittlere Distanzen ist ein Hochtöner integriert.

Anwendungen:

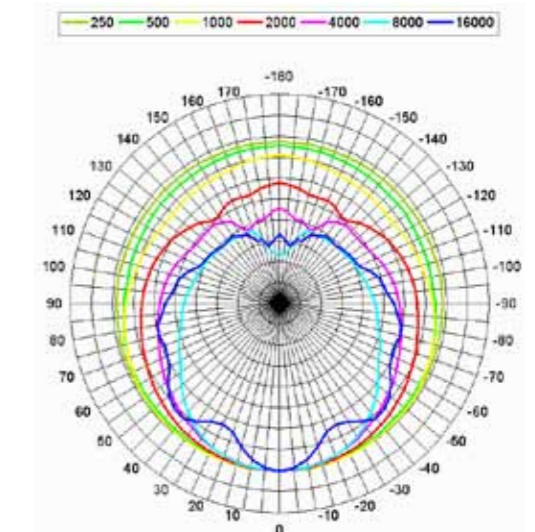
Kirchen, Museen, Vortrags- und Konferenzräume



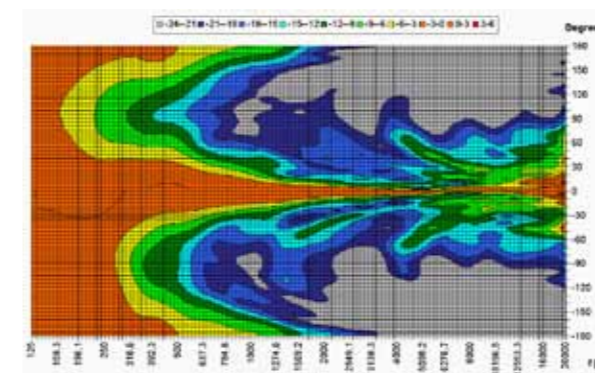
Polardiagramm vertikal



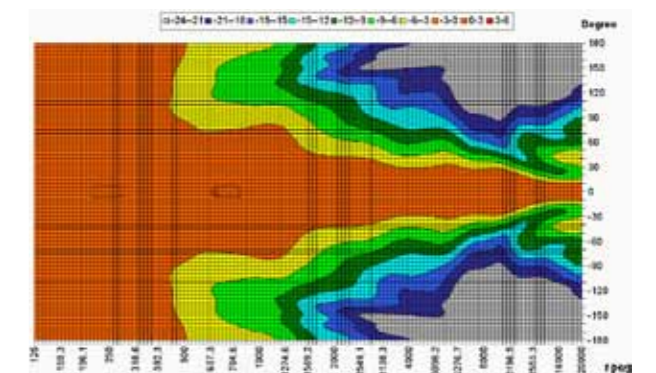
Polardiagramm horizontal



Isobaren vertikal



Isobaren horizontal



Frequenz

