

# B-4.C10i Cardioid-Directivity patentiert



Artikelnummer (Standard)  
Bauart

**650960.2**  
Cardioid-Schallzeile,  
3-Wege mit D'Appolito-Einheit,  
geschlossen

Bestückung

4 x 4" ND Fital + 2 x 3" ND Fital  
+ 1 x Bändchenhohtöner (Mag-  
netostat)

Gehäuseausführung  
Gehäusefarbe

Aluminium-Strangpressprofil  
Weiß RAL 9010  
pulverbeschichtet Standard;  
optional in weiteren RAL-Farben

Abstrahlwinkel (-6dB)

160° horizontal, 30° vertikal,  
Cardioid-Hypercardioid

Nennbelastbarkeit (rms)

180 Watt

Programmbelastbarkeit

360 Watt

Nominalimpedanz

8 Ω

Übertragungsbereich (+/-3dB)

200 Hz - 20.000 Hz

Übertragungsbereich (-10dB)

105 Hz - 20.000 Hz

Kennschalldruck (1W/1m)

94 dB

Maximaler Schalldruck

119 dB

Schutzschaltungen

Hochtonschutz, elektronisch  
selbstrückstellend

Anschlüsse

Phoenix (1-/2+) und  
SPEAKON (1+/1-)

Montagepunkte

2 x M6 Inserts in Boden/Deckel,  
seitliche und rückwärtige  
Systemnuten (RK)

Montagezubehör

ML-4.Set; MUB-0.30 + MGN-4.6  
Set; MUX-0.30 + MGN-4.6 Set

Abmessungen (BxHxT) cm  
Gewicht kg

12,5 x 107 x 11,5  
9,4

## Beschreibung

Das Barth Acoustic B-4.C10i ist eine Hochleistungsschallzeile, welche für die Festinstallation unter schwierigsten akustischen Voraussetzungen entwickelt wurde. Es vereint die typischen Barth Acoustic Produktmerkmale wie die passive Cardioid-Directivity-Technologie, die frequenzabhängige Zeilenlänge oder die D'Appolito-Einheit als akustisches Zentrum erstmalig in einem transportablen und bei einer Länge von ca. einem Meter außergewöhnlich kompakten Schallzeile. Das Barth-eigene B-4 Aluminium-Strangpressprofil bildet ein nahezu unzerstörbares Gehäuse. Die hochbelastbaren Einzelchassis werden über eine komplett neu entwickelte, passive 3,5-Weg Frequenzweiche integriert. So bilden zwei 3" Chassis gemeinsam mit einem Bändchenhohtöner die D'Appolito-Einheit als Kern des Systems. Weitere vier 4" Chassis sorgen dann in zwei Paaren geschaltet für die frequenzabhängige Zeilenerweiterung. Die hohe Belastbarkeit von 180W rms / 360W Programm ermöglicht einen großen Dynamikumfang. Für die Wiedergabe von höheren Schalldruckpegeln im Tieftonbereich kann der B-4.C10i Lautsprecher mit zusätzlichen Bass-Lautsprecher-Systemen kombiniert werden. Das Ergebnis ist ein musikalisches Klangverhalten, wie es von einem klassischen Line-Array-Konzept bisher nicht möglich war. Die Barth Acoustic Richtlautsprecher- oder auch Cardioid-Directivity-Technologie verwendet rückwärtig angebrachte Cardioid-Elemente (passive Membranen), die bestimmte Schallanteile abstrahlen und dadurch auf der Lautsprecherrückseite schalltilgend wirken. Es ergibt sich so ein Lautsprechersystem mit einer außerordentlichen Direktivität bei vergleichsweise geringer Zeilenlänge. Damit bleibt höchstmögliche Sprachverständlichkeit sowie impuls- und detailgetreue Musikübertragung auch in Räumen mit langen Nachhallzeiten nicht länger ein unerreichbares Ziel. Somit bietet sich dieser Lautsprecher vorrangig für Anwendungen in schallharten Umgebungen wie Hallen aller Art, Lobbys und Eingangsbereiche großer Gebäude, Museen, historischen Gebäuden, Kirchen, etc.

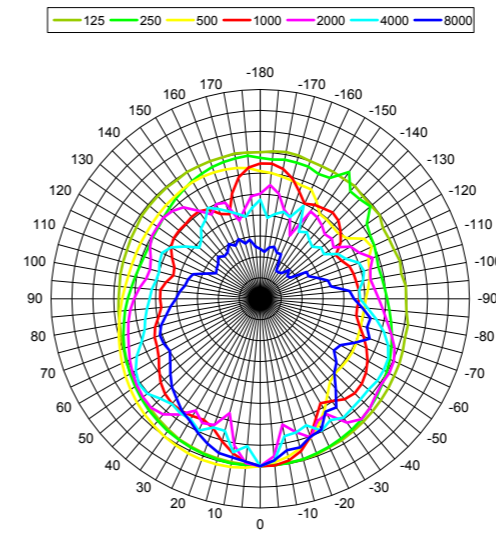


Weiß RAL 9010,  
pulverbeschichtet

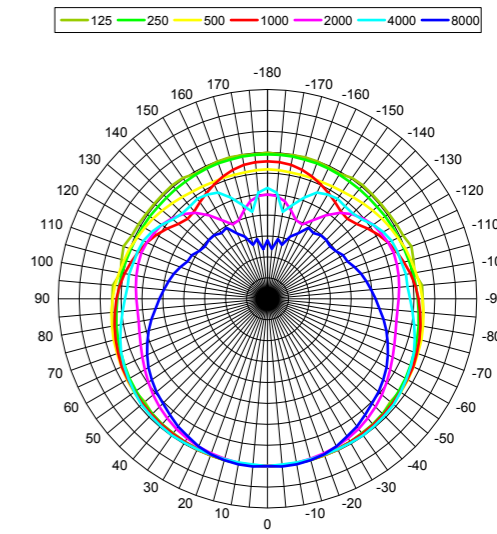


schwarz,  
pulverbeschichtet

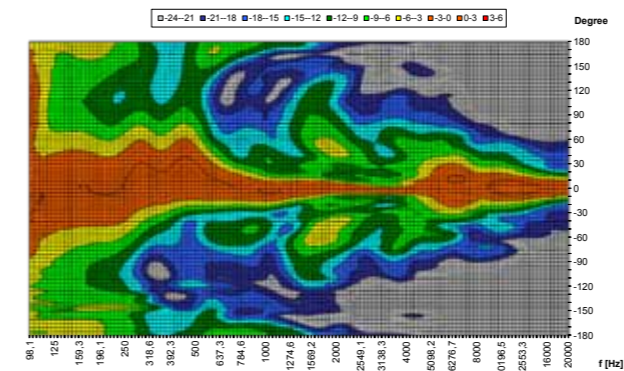
## Polardiagramm vertikal



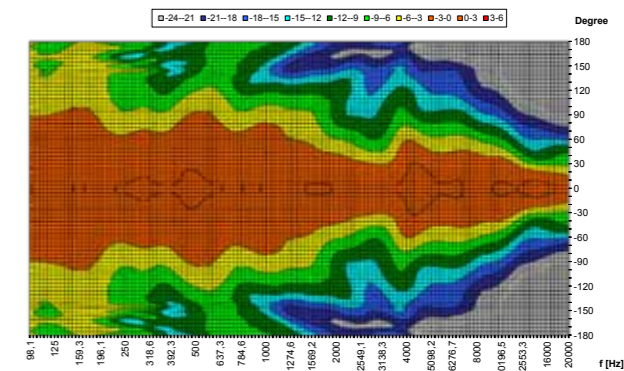
## Polardiagramm horizontal



## Isobaren vertikal



## Isobaren horizontal



## Frequenz

