

B-4.C9i Cardioid-Directivity patentiert



Artikelnummer (Standard)
Bauart

670090.2
Cardioid-Schallzeile,
3-Wege mit D'Appolito-Einheit,
geschlossen
6 x 4" + Kalottenhochtöner
Aluminium-Strangpressprofil
Weiß RAL 9010 Standard;
optional in weiteren RAL-Farben
140° horizontal, 30° vertikal,
Cardioid-Hypercardioid

Bestückung
Gehäuseausführung
Gehäusefarbe

Abstrahlwinkel (-6dB)

Nennbelastbarkeit (rms)
Programmbelastbarkeit
Nominalimpedanz
Übertragungsbereich (+/-3dB)
Übertragungsbereich (-10dB)
Kennschalldruck (1W/1m)
Maximaler Schalldruck
Schutzschaltungen
Anschlüsse

120 Watt
240 Watt
16 Ω
200 Hz - 20.000 Hz
105 Hz - 20.000 Hz
93 dB
117 dB
Hochtöner: Auto-Subsonic
Phoenix (1-/2+) und
SPEAKON (1+/1-)

Montagepunkte

2 x M6 Inserts in Boden/Deckel,
seitliche und rückwärtige
Systemnuten (RK)

Montagezubehör

ML-4.Set; MUB-0.30 + MGN-4.6
Set; MUX-0.30 + MGN-4.6 Set

Abmessungen (BxHxT) cm
Gewicht kg

12,5 x 90 x 11,5
10,5



Beschreibung

Das B-4.C9i ist eine Hochleistungs-Schallzeile mit insgesamt sechs langhubigen 4" Breitbandlautsprechern und einem 1" Hochtöner, die sich in vielerlei Hinsicht von herkömmlichen Zeilenlautsprechern unterscheidet.

Die Barth Acoustic Cardioid-Directivity-Technologie reduziert drastisch den rückwärtigen Diffusschall. Sie erzeugt auch einen gleichmäßigen, frequenzunabhängigen horizontalen Abstrahlwinkel. In der Gehäuserückseite befindet sich hierzu eine passive Membran, welche Schallanteile phasenversetzt rückwärtig abstrahlt, woraus der Schalltilgungseffekt resultiert. Das Prinzip der frequenzabhängigen Zeilenlänge erzeugt einen konstanten und von der Frequenz unabhängigen vertikalen Abstrahlwinkel. Diese Technologien benötigen also weder digitale Signalbearbeitung noch zusätzliche Verstärkerkanäle. Barth Acoustic Cardioid-Directivitylautsprecher können daher wie herkömmliche Lautsprecher betrieben werden.

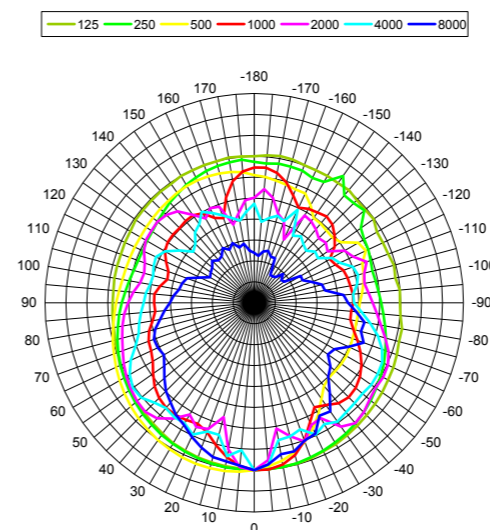
Die hohe Belastbarkeit, die ausgeprägte Richtwirkung, die große Reichweite des Zeilenprinzips, die klanglichen Eigenschaften der hochwertigen Treiber- und Frequenzweichenbestückung, die präzise Feinabstimmung aller Komponenten und die drastische Reduktion des Diffusschalls durch die Cardioid-Technologie prädestinieren das B-4.C9 System zum Einsatz in mittelgroßen schallharten Räumen wie Kirchen oder Hallen, wenn dort bestmögliche Sprachverständlichkeit gefordert ist. Für Musikwiedergabe kann die B-4.C9 mit externen Bass-Systemen erweitert werden.

Auf Ober- und Unterseite befindet sich jeweils ein M4-Gewindeinsatz zur Befestigung von Montagebügeln. Die Rückseite wartet mit drei Nutschienen zur Befestigung von Wandhaltern mittels Nutsteinen auf. Als Anschluss dient eine Phoenix CombiCon 4-Pol-Buchse auf der Rückseite. Auf Wunsch kann das B-4.C9 System ab Werk gegen Aufpreis mit einem passenden 100V-Übertrager ausgestattet werden.

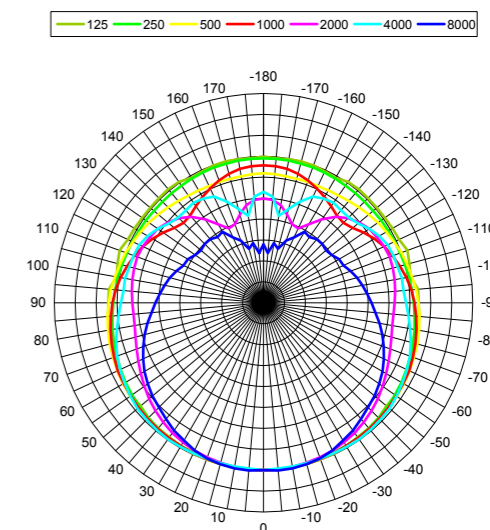
Anwendungen:

Kirchen, Museen, Vortrags- und Konferenzräume

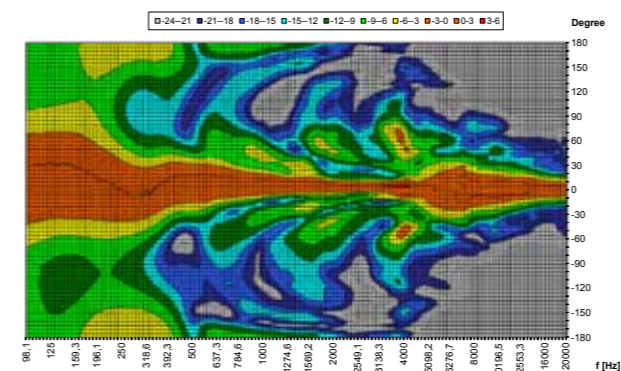
Polardiagramm vertikal



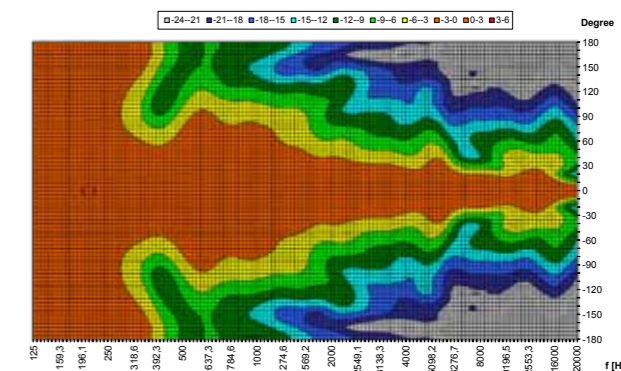
Polardiagramm horizontal



Isobaren vertikal



Isobaren horizontal



Frequenz

