

# B-5.5i

Artikelnummer (Standard)  
Bauart  
Bestückung

Gehäuseausführung  
Gehäusefarbe

Abstrahlwinkel (-6dB)  
Nennbelastbarkeit (rms)  
Programmbelastbarkeit  
Nominalimpedanz  
Übertragungsbereich (+/-3dB)  
Übertragungsbereich (-10dB)  
Kennschalldruck (1W/1m)  
Maximaler Schalldruck  
Schutzschaltungen

Anschlüsse

Montagepunkte

Montagezubehör

Abmessungen (BxHxT) cm  
Gewicht kg

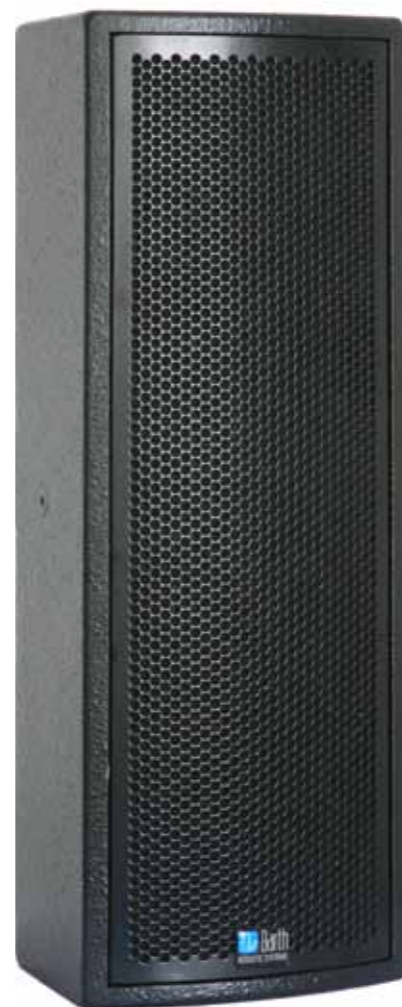
**640010.1**  
Bassreflex, 2-Wege,  
D'Appolito 2 x 5" + Ringstrahler  
mit CD-Horn  
Birkensperrholz  
Warnex Strukturlack, schwarz  
Standard, optional weiß oder  
RAL-Farben  
90° horizontal, 50° vertikal  
200 Watt  
400 Watt  
16 Ω  
110 Hz - 20.000 Hz  
95 Hz - 20.000 Hz  
95 dB  
121 dB  
Hochtontreiber, elektronisch  
selbstrückstellend  
2 x SPEAKON parallel, Anschluss  
Lautsprecher auf (1+/1-)  
4 x M8 Inserts, 5 x M6 Inserts,  
rückseitig  
MUB-0.30 oder MUX-0.30, MVB-  
5.5i + MW-2, MHB-5.5i, MW-2  
oder MW.241  
19 x 50 x 18  
7,0

## Beschreibung

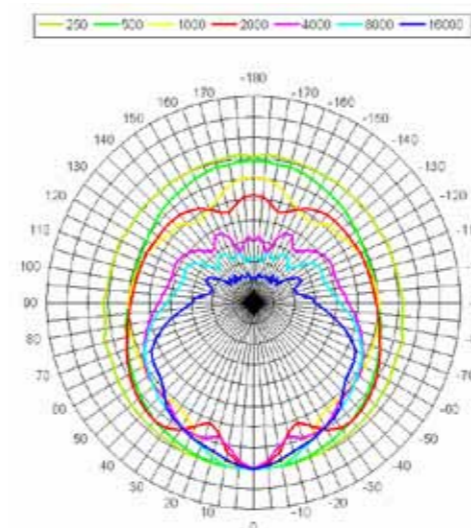
Der B-5.5i ist ein Beschallungslautsprecher in bewährter 2-Wege-Technik für die Festinstallation. Er zeichnet sich durch eine ausgezeichnete Übertragungsleistung und extreme Reichweiten sowohl bei Sprach- als auch bei Musikübertragungen aus und genügt höchsten Anforderungen. Die perfekt abgestimmte Frequenzweiche bietet Schutzschaltungen und beinhaltet alle zur Linearisierung notwendigen Filter.

Zwei 5" Hochleistungs-Konuslautsprecher mit Neodym-Magneten sind laufzeitkorrigiert und symmetrisch nach D'Appolito um ein 1" CD-Horn angeordnet. Ganz gleich, ob als Einzelbox, in 100 V-Systemen, ergänzt mit Subwoofern, beim Einsatz in Mehrzweckhallen, Konzerthäusern, als Nahfeldbeschallung oder als Delayline überzeugt die B-5.5i trotz ihrer geringen Abmessungen, dank derer sie sich in jede Architektur elegant einfügt.

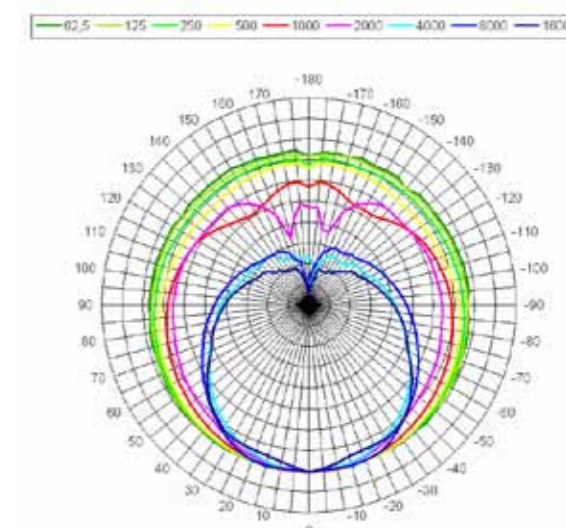
Der B-5.5i bietet einen breiten Abstrahlwinkel und ist für die vertikale Montage vorgesehen. Das resonanzarme Holzgehäuse mit der strukturierten Oberfläche ist in der Standardfarbe schwarz, sowie optional in allen RAL-Farben erhältlich. Zur Leistungssteigerung im Bassbereich kann der B-5.5i wahlweise mit den Systembassboxen BS-8 oder BS-12 ergänzt werden.



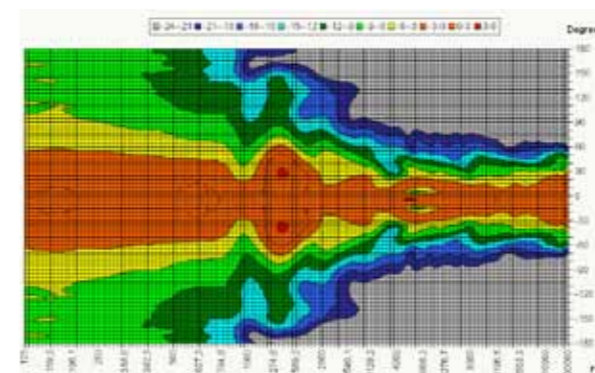
## Polardiagramm vertikal



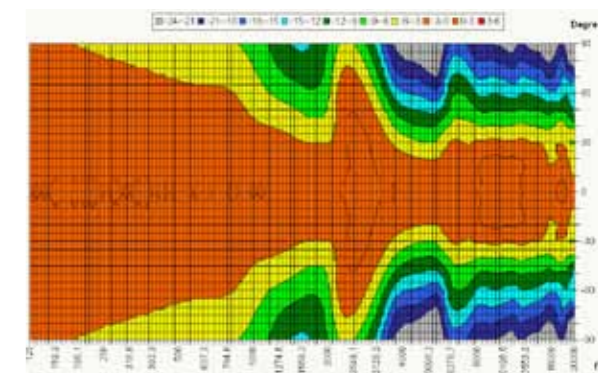
## Polardiagramm horizontal



## Isobaren vertikal



## Isobaren horizontal



## Frequenz

