

B-5.L8

Artikelnummer (Standard)
Bauart

Bestückung
Gehäuseausführung
Gehäusefarbe

Abstrahlwinkel (-6dB)
Nennbelastbarkeit (rms)
Programmbelastbarkeit
Nominalimpedanz
Übertragungsbereich (+/-3dB)
Übertragungsbereich (-10dB)
Kennschalldruck (1W/1m)
Maximaler Schalldruck
Schutzschaltungen
Anschlüsse

Montagepunkt

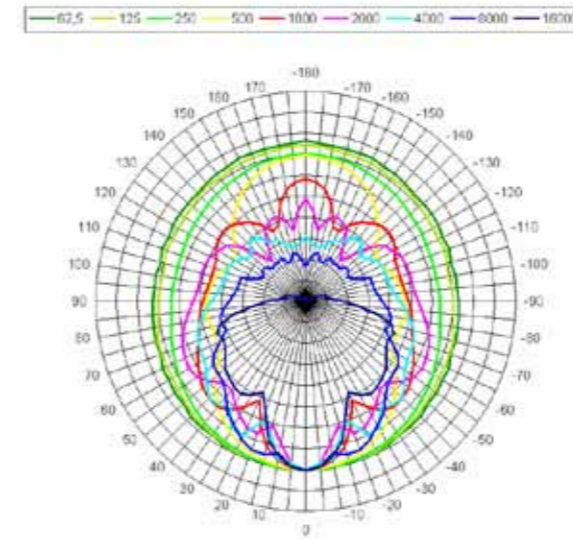
Montagezubehör
Abmessungen (BxHxT) cm
Gewicht kg

660050.1
Schallzeile, D'Appolito-Einheit,
Bassreflex, 2-Wege
4 x 5" + 1,5" Schlitzstrahler
Birkensperrholz
Warnex Strukturlack schwarz
Standard, optional weiss oder
RAL-Farben
120° horizontal, 30° vertikal
400 Watt
800 Watt
8 Ω
110 Hz - 20.000 Hz
95 Hz - 20.000 Hz
98 dB
127 dB
Hochtonschutz, elektronisch
selbstrückstellend
2 x SPEAKON parallel,
Anschluss Lautsprecher auf
(1+/1-)
3 x M8 Inserts,
6 x M6 Inserts, rückseitig, 36 mm
Hochständerbuchse in Boden
MVB-5L8m + MSA-2
19 x 80 x 22
14

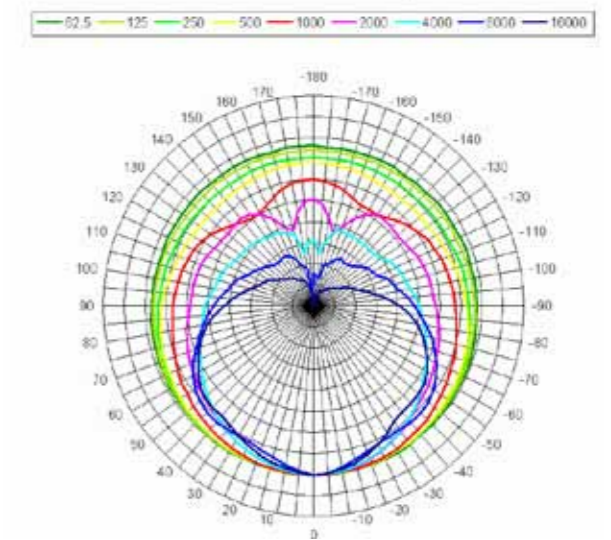
Beschreibung
Die B-5.L8 ist ein eleganter 3-Wege-Säulenlautsprecher für den mobilen Einsatz. Vier 5" Hochleistungslautsprecher mit Neodym-Magneten und Langhub sind laufzeitkorrigiert und symmetrisch nach D'Appolito um den Hochleistungs-Ring-Radiator mit Wave-Plug angeordnet. Dies ermöglicht einen extrem breiten, horizontalen Abstrahlwinkel von 120°. Die enge vertikale Schallabstrahlung bewirkt sehr große Reichweiten. Für Betriebssicherheit sorgt ein elektronischer Halbleiterschutz des HF-Treibers. Zur Leistungssteigerung im Bassbereich kann die B-5.L8 wahlweise mit den Systembassboxen BS-12 oder BS-15 ergänzt werden.



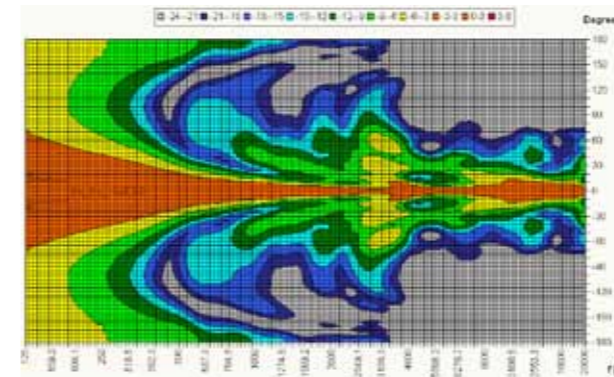
Polardiagramm vertikal



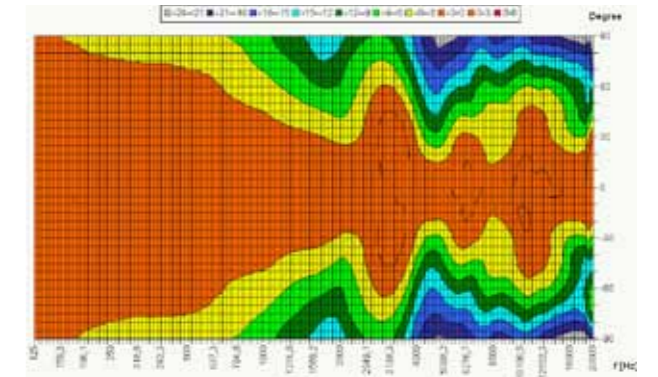
Polardiagramm horizontal



Isobaren vertikal



Isobaren horizontal



Frequenz

