

B-5.L8i

Artikelnummer (Standard)
Bauart

Bestückung
Gehäuseausführung
Gehäusefarbe

Abstrahlwinkel (-6dB)
Nennbelastbarkeit (rms)
Programmbelastbarkeit
Nominalimpedanz
Übertragungsbereich (+/-3dB)
Übertragungsbereich (-10dB)
Kennschalldruck (1W/1m)
Maximaler Schalldruck
Schutzschaltungen

Anschlüsse

Montagepunkte

Montagezubehör

Abmessungen (BxHxT) cm
Gewicht kg

660055.1
Schallzeile, D'Appolito-Einheit,
Bassreflex, 2-Wege
4 x 5" + 1,5" Schlitzstrahler
Birkensperrholz
Warnex Strukturlack, schwarz
Standard; optional weiß oder
RAL-Farben
120° horizontal, 30° vertikal
400 Watt
800 Watt
8 Ω
110 Hz - 20.000 Hz
95Hz - 20.000 Hz
98 dB
127 dB
Hochtenschutz, elektronisch
selbstrückstellend
2 x SPEAKON parallel, Anschluss
Lautsprecher auf (1+/1-)
4 x M8 Inserts, 6 x M6 Inserts,
rückseitig
MUB-0.30 oder MUX-0.30; MVB-
5L8i + MW-2 oder MW-241
19 x 80 x 22
14,0

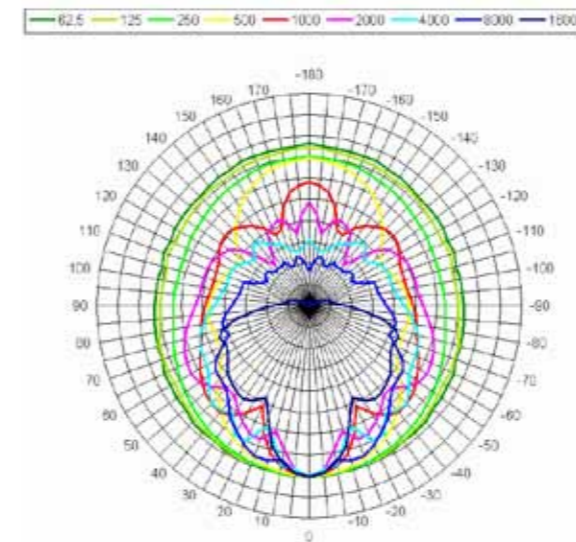
Beschreibung

Die B-5.L8i ist ein eleganter 3-Wege-Säulenlautsprecher für die Festinstallation und für den multifunktionalen Einsatz prädestiniert.

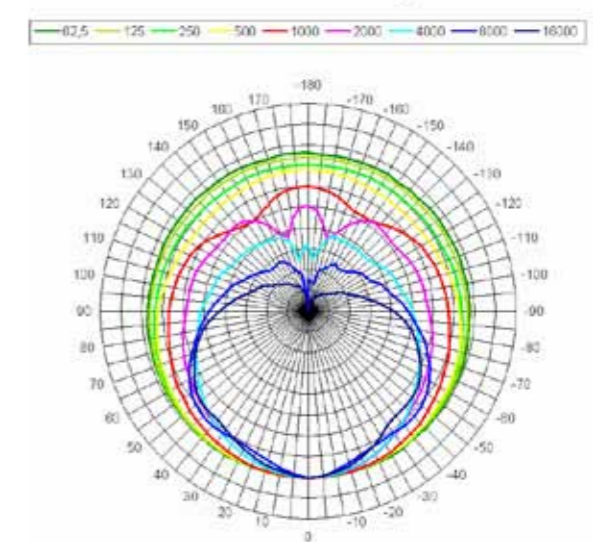
Vier 5" Hochleistungslautsprecher mit Neodym-Magneten und Langhub sind laufzeitkorrigiert und symmetrisch nach D'Appolito um den Hochleistungs-Ring-Radiator mit Wave-Plug angeordnet. Dies ermöglicht einen extrem breiten, horizontalen Abstrahlwinkel von 120°. Die enge vertikale Schallabstrahlung bewirkt sehr große Reichweiten. Für Betriebssicherheit sorgt ein elektronischer Halbleiterschutz des HF-Treibers. Zur Leistungssteigerung im Bassbereich kann die B-5.L8i wahlweise mit den Systembassboxen BS-12 oder BSL-15 ergänzt werden.



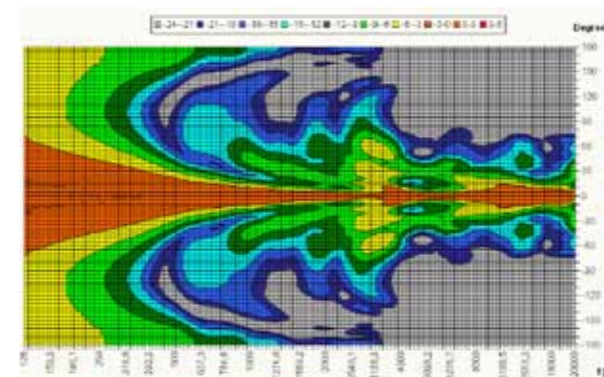
Polardiagramm vertikal



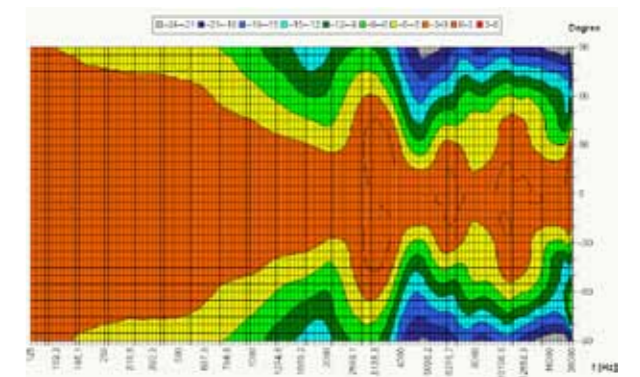
Polardiagramm horizontal



Isobaren vertikal



Isobaren horizontal



Frequenz

