

B-6.C8HPi Cardioid-Directivity



Artikelnummer (Standard)
Bauart

630060.1
Cardioid-Schallzeile, D'Appolito-Einheit mit Coaxialtreiber, Bass-reflex, 3-Wege

Bestückung

3 x 6" + 1x 6" Coax mit 1" CD-Horn

Gehäuseausführung
Gehäusefarbe

Birkensperrholz
Warnex Strukturlack schwarz, Standard; optional weiß oder RAL-Farben

Abstrahlwinkel (-6dB)

90° horizontal, 30° vertikal

Nennbelastbarkeit (rms)

600 Watt

Programmbelastbarkeit

1200 Watt

Nominalimpedanz

8 Ω

Übertragungsbereich (+/-3dB)

180 Hz - 20.000 Hz

Übertragungsbereich (-10dB)

95 Hz - 20.000 Hz

Kennschalldruck (1W/1m)

98 dB

Maximaler Schalldruck

129 dB

Schutzschaltungen

Hochtonschutz, elektronisch selbstrückstellend, Auto Subsonic

Anschlüsse

2 x SPEAKON parallel, Anschluss Lautsprecher auf (1+/1-)

Montagepunkte

4 x M8 Inserts, 2 x M6 Inserts

Montagezubehör

MUB-0.30 oder MUX-0.30; MVB-6C8i + MW-2 oder MW-241

Abmessungen (BxHxT) cm

20 x 80 x 23

Gewicht kg

14,0

Beschreibung

Das Barth Acoustic B-6.C8HPi Compact-Cardioid-Directivityarray ist ein Hochleistungs-Lautsprechersystem, welches für die Festinstallation unter schwierigsten akustischen Voraussetzungen entwickelt wurde. Es vereint die typischen Barth Acoustic Produktmerkmale wie passive Cardioid-Richtlautsprechertechnik, frequenzabhängige Zeilenlänge sowie die D'Appolito-Einheit mit zentral angeordnetem Hochtonhorn. Die einzigartige Cardioid-Richtlautsprechertechnologie von Barth Acoustic unterdrückt die sich rückwärtig ausbreitenden Schallanteile. Diese Technologie benötigt weder digitale Signalbearbeitung noch zusätzliche Verstärkerkanäle. Barth Acoustic Cardioid-Richtlautsprecher können daher wie herkömmliche Lautsprecher betrieben werden.

Die vier hochbelastbaren 6" Chassis werden über eine präzise abgestimmte passive 3-Weg Frequenzweiche angesteuert, wobei die wirksame Zeilenlänge zu den niedrigen Frequenzen hin zunimmt. Dadurch wird eine weitgehend gleichmäßige frequenzunabhängige vertikale Abstrahlcharakteristik erzielt. Eine Auto-Subsonic Schutzschaltung und ein Hochtontreiberschutz vervollständigen die Ausstattung. Drei der vier 6" Chassis bilden die D'Appolito-Einheit, wobei der mittig angeordnete Lautsprecher als echtes Coaxialchassis mit separatem 1" HF-Kompressionstreiber und vorgesetztem „constant-directivity“ Hochtonhorn arbeitet. Das Ergebnis ist ein audiophiles Klangverhalten, wie es von klassischen Line-Array-Konzepten bisher nicht bekannt war.

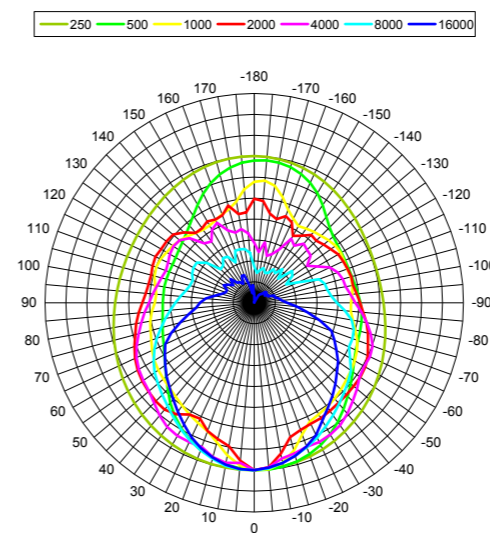
Das B-6.C8HPi System ist somit prädestiniert zum Einsatz in größeren schallharten Räumen, wenn dort bestmögliche Sprachverständlichkeit und erstklassige Musikwiedergabe gefordert sind. Im Tieftonbereich kann die B-6.C8i HP mit externen Bass-Systemen kombiniert werden, um die Systemleistung sowie den Frequenzumfang zu erweitern.

Das Gehäuse ist aus hochwertigem Birkensperrholz in Reflexbauweise ausgeführt und standardmäßig mit schwarzem Warnex-Strukturlack beschichtet. Der frontseitige hochdurchlässige Akustikschaum liegt auf einem stabilen und ballwurfsicheren Metallgitter auf. Optional sind Lackierungen in allen RAL-Farbtönen sowie ein vorgesetztes, in Gehäusefarbe lackiertes Schutzgitter erhältlich.

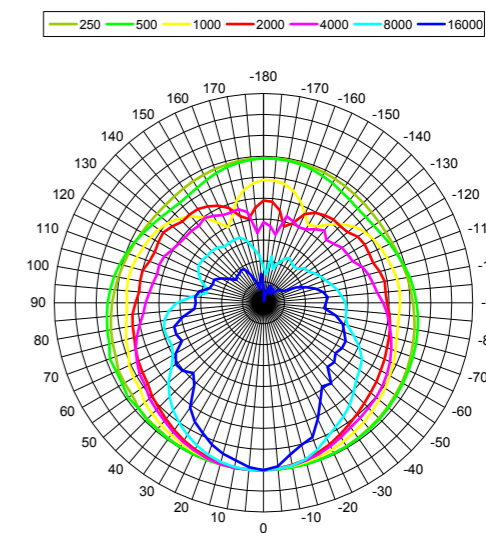
Auf Ober- und Unterseite sowie an beiden Längsseiten befindet sich mittig jeweils ein M8-Gewindeinsatz zur Befestigung von Montagebügeln. Die Rückseite wartet mit zwei M6-Gewindeinsätzen zur Befestigung an Wandhaltern auf.



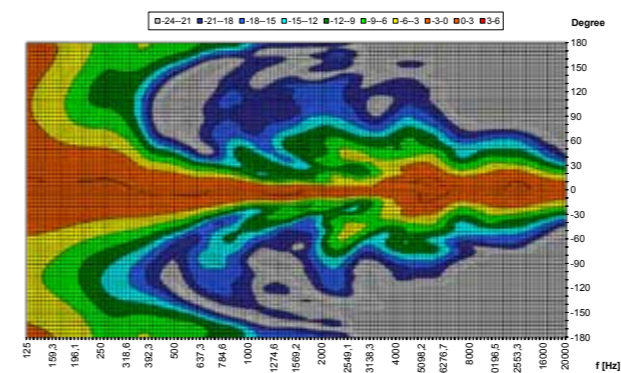
Polardiagramm vertikal



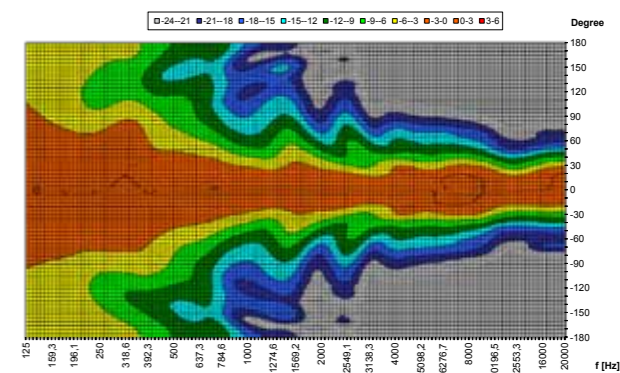
Polardiagramm horizontal



Isobaren vertikal



Isobaren horizontal



Frequenz

