

# B-6.CC Cardioid-Directivity



Artikelnummer (Standard)	660035.1
Bauart	Cardioid, Bassreflex, 2-Wege
Bestückung	6" Coax mit 1" CD-Horn
Gehäuseausführung	Birkensperrholz
Gehäusefarbe	Warnex Strukturlack, schwarz Standard, optional weiss oder RAL-Farben
Abstrahlwinkel (-6dB)	80° konisch
Nennbelastbarkeit (rms)	250 Watt
Programmbelastbarkeit	500 Watt
Nominalimpedanz	8 Ω
Übertragungsbereich (+/-3dB)	90 Hz - 20.000 Hz
Übertragungsbereich (-10dB)	70 Hz - 20.000 Hz
Kennschalldruck (1W/1m)	92 dB
Maximaler Schalldruck	119 dB
Schutzschaltungen	Hochtenschutz, elektronisch selbstrückstellend, Autosubsonic für Basstreiber
Anschlüsse	2 x SPEAKON parallel, Anschluss Lautsprecher auf (1+/1-)
Montagepunkt	3 x M8 Inserts, 4 x M6 Inserts 90° rückseitig; 36mm Hochständer- buchse in Boden
Montagezubehör	MVB-6m + MSA-2, MHB-6m, + MSA-2, MLB-6 Set
Abmessungen (BxHxT) cm	20 x 37 x 22
Gewicht kg	6,5

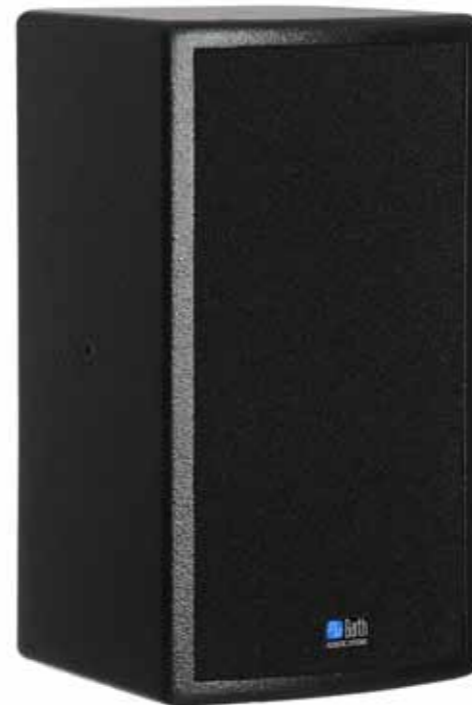
## Beschreibung

Das Barth Acoustic B-6.CC Hochleistungs-Cardioid-Lautsprechersystem wurde für den mobilen Einsatz unter schwierigsten akustischen Voraussetzungen entwickelt. Die einzigartige Cardioid Richtlautsprechertechnologie von Barth Acoustic unterdrückt die sich rückwärtig ausbreitenden Schallanteile. Diese Technologie benötigt weder digitale Signalbearbeitung noch zusätzliche Verstärkerkanäle. Barth Acoustic Cardioid-Richtlautsprecher können daher wie herkömmliche Lautsprecher betrieben werden.

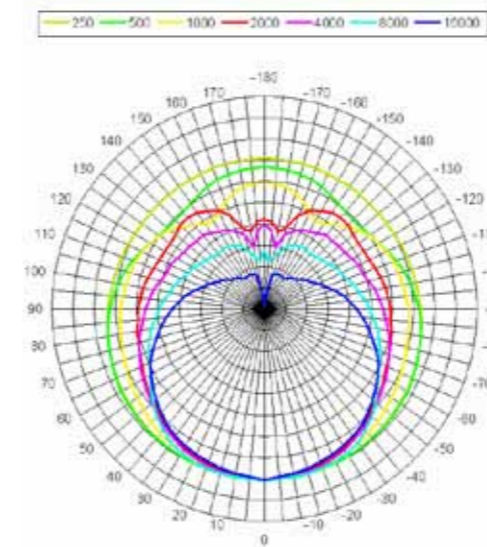
Zum Einsatz kommt ein echtes Coaxial-Chassis bestehend aus 6" Breitbandlautsprecher und 1" Hochtontreiber mit „constant-directivity“ Hochtontorn. Hierbei ist der Hochtontreiber samt Hochtornhorn zentrisch im Breitbandlautsprecher angebracht, so dass sich ein einheitliches akustisches Zentrum beider Wandler ergibt. Diese werden über eine präzise abgestimmte, passive 2-Weg Frequenzweiche mit Phasenkorrektur und Hochtontreiberschutz integriert.

Das B-6.CC System ist somit prädestiniert zum Einsatz in kleinen bis mittelgroßen schallharten Räumen, wenn dort bestmögliche Sprachverständlichkeit und erstklassige Musikwiedergabe gefordert sind. Im Tieftonbereich kann die B-6.CC mit externen Bass-Systemen kombiniert werden, um die Systemleistung sowie den Frequenzumfang zu erweitern.

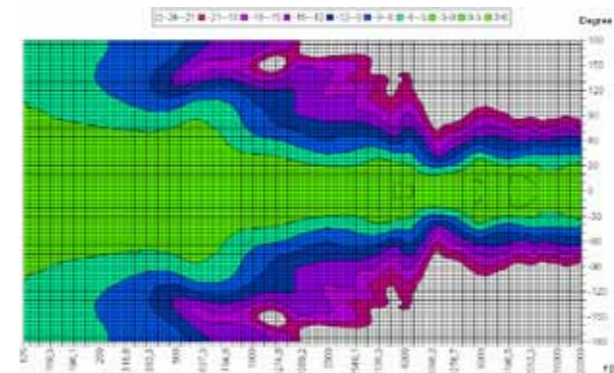
Das Gehäuse ist aus hochwertigem Birkensperrholz in Reflexbauweise ausgeführt und standardmäßig mit schwarzem Warnex-Strukturlack beschichtet. Der frontseitige hochdurchlässige Akustikschaum liegt auf einem stabilen und ballwurfsicheren Metallgitter auf.



## Polardiagramm vertikal



## Isobaren vertikal



## Frequenz

