

# B-6.CCi Cardioid-Directivity



## Artikelnummer (Standard)

Bauart  
Bestückung  
Gehäuseausführung  
Gehäusefarbe

Abstrahlwinkel (-6dB)  
Nennbelastbarkeit (rms)  
Programmbelastbarkeit  
Nominalimpedanz  
Übertragungsbereich (+/-3dB)  
Übertragungsbereich (-10dB)  
Kennschalldruck (1W/1m)  
Maximaler Schalldruck  
Schutzschaltungen

## Anschlüsse

## Montagepunkte

## Montagezubehör

Abmessungen (BxHxT) cm  
Gewicht kg

## 642030.1

Cardioid, Bassreflex, 2-Wege  
6" Coax mit 1" CD-Horn  
Birkensperrholz  
Warnex Strukturlack, schwarz  
Standard, optional weiß oder RAL-Farben  
80° konisch  
250 Watt  
500 Watt  
8 Ω  
90 Hz - 20.000 Hz  
70 Hz - 20.000 Hz  
92 dB  
119 dB  
Hochtonschutz, elektronisch  
selbstrückstellend, Autosubsonic  
für Basstreiber  
2 x SPEAKON parallel, Anschluss  
Lautsprecher auf (1+/1-)  
4 x M8 Inserts, 4 x M6 Inserts in  
Boden/Deckel, 4 x M6 Inserts 90°  
rückseitig  
MUB-0.30 oder MUX-0.30; MVB-  
6i + MW-2, MHB-6i + MW-2 oder  
MW-241  
20 x 37 x 22  
6,5

## Beschreibung

Das Barth Acoustic B-6.CCi Hochleistungs-Cardioid-Lautsprechersystem wurde für die Festinstallation unter schwierigsten akustischen Voraussetzungen entwickelt. Die einzigartige Cardioid-Directivity-Technologie von Barth Acoustic unterdrückt die sich rückwärtig ausbreitenden Schallanteile. Diese Technologie benötigt weder digitale Signalbearbeitung noch zusätzliche Verstärkerkanäle. Barth Acoustic Cardioid-Richtlautsprecher können daher wie herkömmliche Lautsprecher betrieben werden.

Zum Einsatz kommt ein echtes Coaxial-Chassis bestehend aus 6" Breitbandlautsprecher und 1" Hochtontreiber mit „constant-directivity“ Hochtornhorn. Hierbei ist der Hochtontreiber samt Hochtornhorn zentrisch im Breitbandlautsprecher angebracht, so dass sich ein einheitliches akustisches Zentrum beider Wandler ergibt. Diese werden über eine präzise abgestimmte, passive 2-Weg Frequenzweiche mit Phasenkorrektur und Hochtontreiberschutz integriert. Die Auslegung als Coaxialsystem läßt nun jeden gewünschten Montagewinkel zu, da sich die Abstrahlcharakteristik nicht mehr verändert.

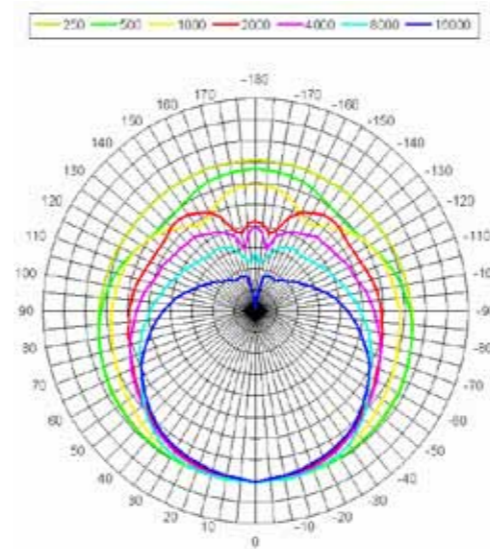
Das B-6.CCi System ist somit prädestiniert zum Einsatz in kleinen bis mittelgroßen schallharten Räumen, wenn dort bestmögliche Sprachverständlichkeit und erstklassige Musikwiedergabe gefordert sind. Es empfiehlt sich auch als zeitverzögert angesteuertes Lautsprechersystem in dezentralen Anlagen. Im Tieftonbereich kann die B-6.CC mit externen Bass-Systemen kombiniert werden, um die Systemleistung sowie den Frequenzumfang zu erweitern.

Das Gehäuse ist aus hochwertigem Birkensperrholz in Reflexbauweise ausgeführt und standardmäßig mit schwarzem Warnex-Strukturlack beschichtet. Der frontseitige hochdurchlässige Akustikschaum liegt auf einem stabilen und ballwurfsicheren Metallgitter auf. Optional sind Lackierungen in allen RAL-Farbtönen sowie ein vorgesetztes, in Gehäusefarbe lackiertes Schutzgitter erhältlich.

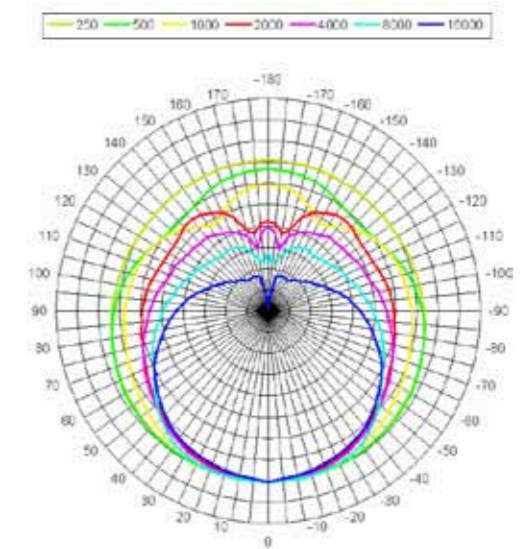
Auf Ober- und Unterseite sowie an beiden Längsseiten befindet sich mittig jeweils ein M8-Gewindeinsatz zur Befestigung von Montagebügeln. Die Rückseite wartet mit zwei M6-Gewindeinsätzen zur Befestigung an Wandhaltern auf.



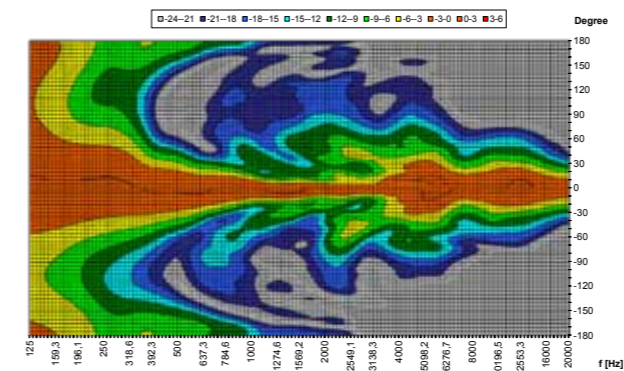
## Polardiagramm vertikal



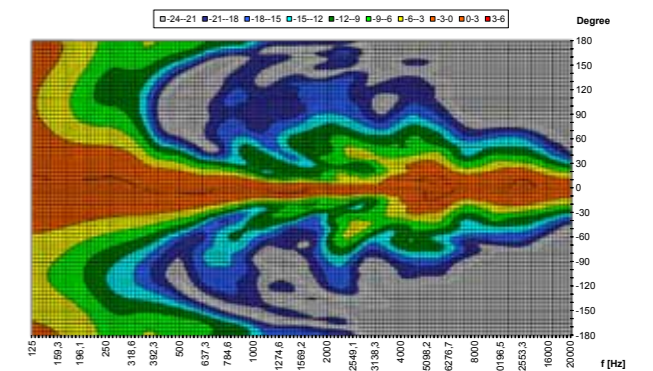
## Polardiagramm horizontal



## Isobaren vertikal



## Isobaren horizontal



## Frequenz

