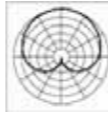


B-6.Ci Cardioid-Directivity



Artikelnummer (Standard)

Bauart
Bestückung
Gehäuseausführung
Gehäusefarbe

Abstrahlwinkel (-6dB)
Nennbelastbarkeit (rms)
Programmbelastbarkeit
Nominalimpedanz
Übertragungsbereich (+/-3dB)
Übertragungsbereich (-10dB)
Kennschalldruck (1W/1m)
Maximaler Schalldruck
Schutzschaltungen

Anschlüsse

Montagepunkte

Montagezubehör

Abmessungen (BxHxT) cm
Gewicht kg

640035.1

Cardioid, Bassreflex, 2-Wege
6" + Ringstrahler mit CD-Horn
Birkensperrholz
Warnex Strukturlack, schwarz
Standard, optional weiß oder
RAL-Farben
90° horizontal, 60° vertikal
200 Watt
400 Watt
12 Ω
95 Hz - 20.000 Hz
80 Hz - 20.000 Hz
95 dB
121 dB
Hochtenschutz, elektronisch
selbstrückstellend
2 x SPEAKON parallel, Anschluss
Lautsprecher auf (1+/1-)
4 x M8 Inserts, 4 x M6 Inserts in
Boden/Deckel, 4 x M6 Inserts 90°
rückseitig
MUB-0.30 oder MUX-0.30; MVB-
6i + MW-2, MHB-6i + MW-2 oder
MW-241
20 x 37 x 22
6,5

Beschreibung

Das Barth Acoustic B-6.C Hochleistungs-Cardioid-Lautsprechersystem wurde für die Festinstallation unter schwierigsten akustischen Voraussetzungen entwickelt. Die einzigartige Cardioid-Richtlautsprechertechnologie von Barth Acoustic unterdrückt die sich rückwärtig ausbreitenden Schallanteile. Diese Technologie benötigt weder digitale Signalbearbeitung noch zusätzliche Verstärkerkanäle. Barth Acoustic Cardioid-Richtlautsprecher können daher wie herkömmliche Lautsprecher betrieben werden.

Der 1" Hochtontreiber mit „constant-directivity“ Hochtornhorn befindet sich auf vertikaler Achse oberhalb des 6" Chassis. Beide Wandler werden über eine präzise abgestimmte, passive 2-Weg Frequenzweiche mit Phasenkorrektur und Hochtontreiberschutz integriert.

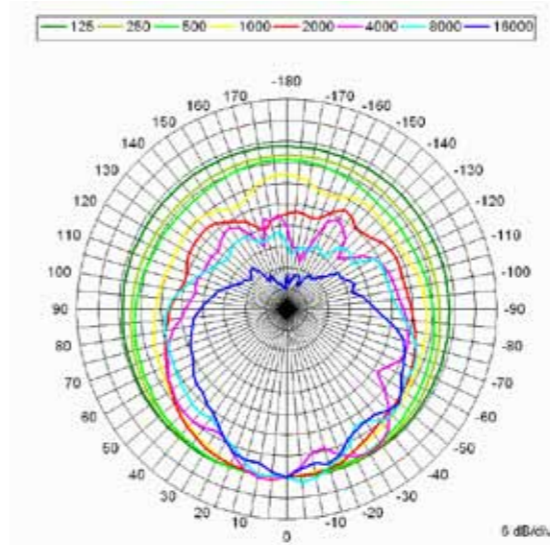
Das B-6.C System ist somit prädestiniert zum Einsatz in kleinen bis mittelgroßen schallharten Räumen, wenn dort bestmögliche Sprachverständlichkeit und erstklassige Musikwiedergabe gefordert sind. Es empfiehlt sich auch als zeitverzögert angesteuertes Lautsprechersystem in dezentralen Anlagen. Im Tieftonbereich kann die B-6.C mit externen Bass-Systemen kombiniert werden, um die Systemleistung sowie den Frequenzumfang zu erweitern.

Das Gehäuse ist aus hochwertigem Birkensperrholz in Reflexbauweise ausgeführt und standardmäßig mit schwarzem Warnex-Strukturlack beschichtet. Der frontseitige hochdurchlässige Akustikschaum liegt auf einem stabilen und ballwurfsicheren Metallgitter auf. Optional sind Lackierungen in allen RAL-Farbtönen sowie ein vorgesetztes, in Gehäusefarbe lackiertes Schutzgitter erhältlich.

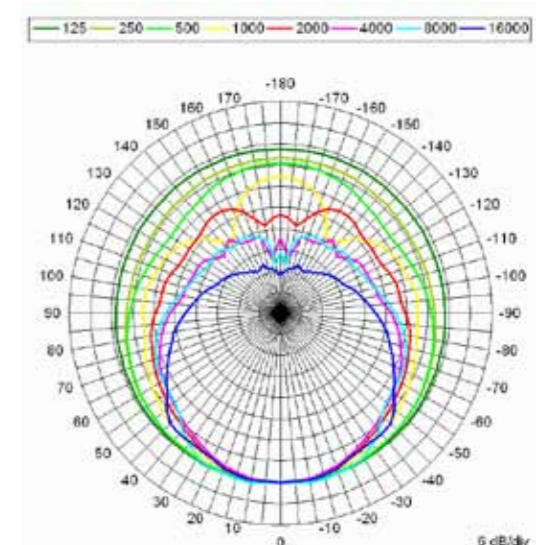
Auf Ober- und Unterseite sowie an beiden Längsseiten befindet sich mittig jeweils ein M8-Gewindeinsatz zur Befestigung von Montagebügeln. Die Rückseite wartet mit zwei M6-Gewindeinsätzen zur Befestigung an Wandhaltern auf.



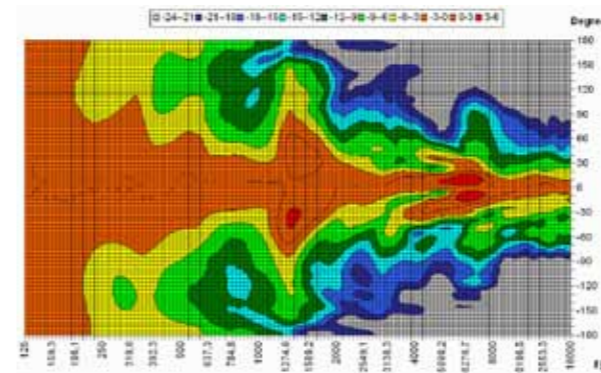
Polardiagramm vertikal



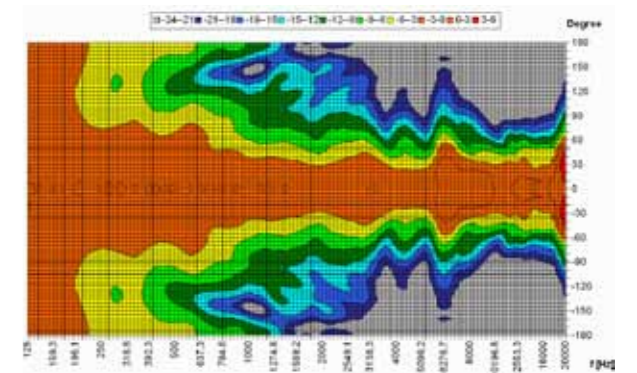
Polardiagramm horizontal



Isobaren vertikal



Isobaren horizontal



Frequenz

