

B-6.C6i Cardioid-Directivity



Artikelnummer (Standard)
Bauart
Bestückung

Gehäuseausführung
Gehäusefarbe

Abstrahlwinkel (-6dB)

Nennbelastbarkeit (rms)
Programmbelastbarkeit
Nominalimpedanz
Übertragungsbereich (+/-3dB)
Übertragungsbereich (-10dB)
Kennschalldruck (1W/1m)
Maximaler Schalldruck
Schutzschaltungen
Anschlüsse

Montagepunkte
Montagezubehör

Abmessungen (BxHxT) cm
Gewicht kg

630015.1
D'Appolito, Bassreflex, 2-Wege
2 x 6" + Ringstrahler mit
CD-Horn
Birkensperrholz
Warnex Strukturlack, schwarz
Standard; optional weiß oder
RAL-Farben
90° horizontal, 50° vertikal,
Cardioid-Hypercardioid
300 Watt
600 Watt
16 Ω
180 Hz - 20.000 Hz
100 Hz - 20.000 Hz
98 dB
126 dB
Hochtonschutz, elektronisch
selbstrückstellend, Auto Subsonic
2 x SPEAKON parallel, Anschluss
Lautsprecher auf (1+/1-)
4 x M8 Inserts, 4 x M6 Inserts
MUB-0.30 oder MUX-0.30; MVB-
6C6i + MW-2 oder MW-241"
20 x 60 x 23
11,5

Beschreibung

Das Barth Acoustic B-6.C6 Hochleistungs-Cardioid-Directivitylautsprechersystem wurde für die Festinstallation unter schwierigsten akustischen Voraussetzungen entwickelt. Es vereint die typischen Barth Acoustic Produktmerkmale wie passive Cardioid-Richtlautsprechertechnik und D'Appolito-Einheit mit zentral angeordnetem Hochtonhorn.

Die einzigartige Cardioid-Richtlautsprechertechnologie von Barth Acoustic unterdrückt die sich rückwärtig ausbreitenden Schallanteile. Diese Technologie benötigt weder digitale Signalbearbeitung noch zusätzliche Verstärkerkanäle. Barth Acoustic Cardioid-Richtlautsprecher können daher wie herkömmliche Lautsprecher betrieben werden.

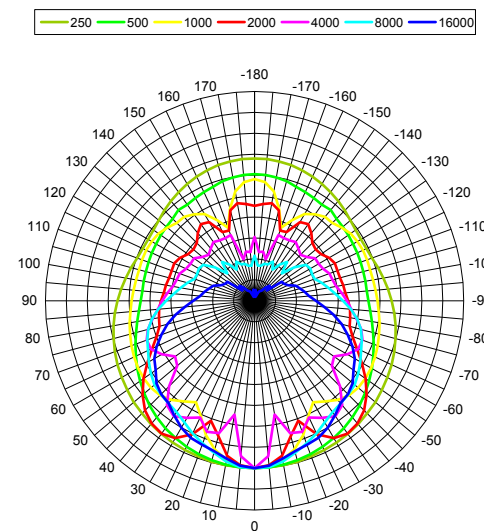
Der 1" Hochtontreiber mit „constant-directivity“ Hochtonhorn befindet sich exakt in der Mitte zwischen den beiden 6" Chassis. Alle drei Wandler befinden sich auf vertikaler Achse und bilden die D'Appolito-Einheit. Sie werden über eine präzise abgestimmte, passive 2-Weg Frequenzweiche mit Phasenkorrektur und Hochtontreiberschutz integriert.

Das B-6.C6i System ist somit prädestiniert zum Einsatz in mittelgroßen schallharten Räumen, wenn dort bestmögliche Sprachverständlichkeit und erstklassige Musikwiedergabe gefordert sind. Es empfiehlt sich auch als zeitverzögert angesteuertes Lautsprechersystem in dezentralen Anlagen. Im Tieftonbereich kann die B-6.C6i mit externen Bass-Systemen kombiniert werden, um die Systemleistung sowie den Frequenzumfang zu erweitern.

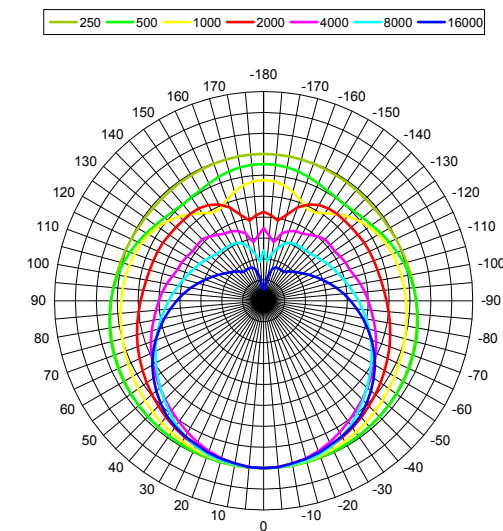
Das Gehäuse ist aus hochwertigem Birkensperrholz in Reflexbauweise ausgeführt und standardmäßig mit schwarzem Warnex-Strukturlack beschichtet. Der frontseitige hochdurchlässige Akustikschaum liegt auf einem stabilen und ballwurfsicheren Metallgitter auf. Optional sind Lackierungen in allen RAL-Farbtönen sowie ein vorgesetztes, in Gehäusefarbe lackiertes Schutzgitter erhältlich.

Auf Ober- und Unterseite sowie an beiden Längsseiten befindet sich mittig jeweils ein M8-Gewindeinsatz zur Befestigung von Montagebügeln. Die Rückseite wartet mit zwei M6-Gewindeinsätzen zur Befestigung an Wandhaltern auf.

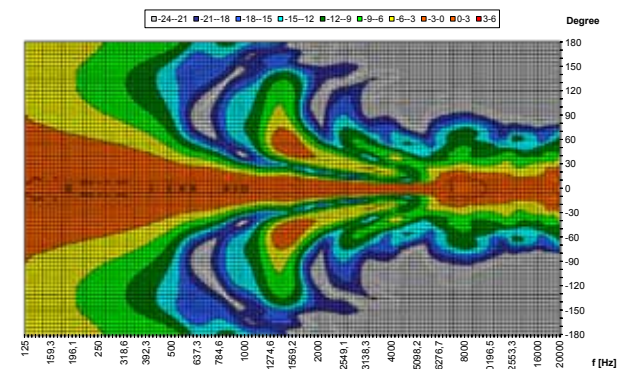
Polardiagramm vertikal



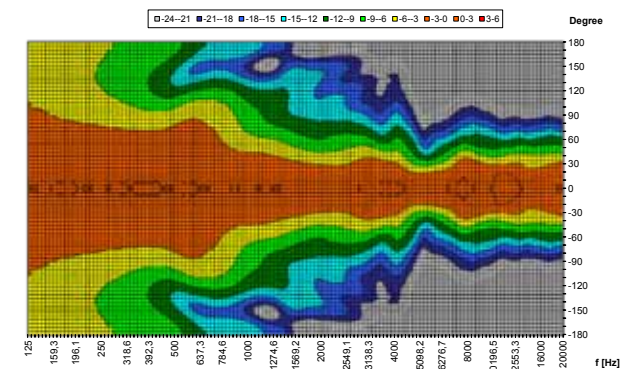
Polardiagramm horizontal



Isobaren vertikal



Isobaren horizontal



Frequenz

