

## B-8i

## Artikelnummer (Standard)

Bauart  
Bestückung  
Gehäuseausführung  
Gehäusefarbe

## Abstrahlwinkel (-6dB)

Nennbelastbarkeit (rms)  
Programmbelastbarkeit  
Nominalimpedanz  
Übertragungsbereich (+/-3dB)  
Übertragungsbereich (-10dB)  
Kennschalldruck (1W/1m)  
Maximaler Schalldruck  
Schutzschaltungen  
Anschlüsse

## Montagepunkte

## Montagezubehör

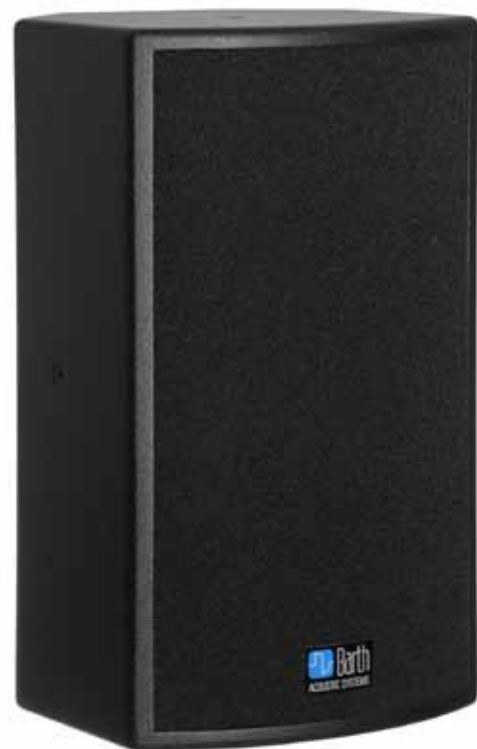
Abmessungen (BxHxT) cm  
Gewicht kg

## 640040.1

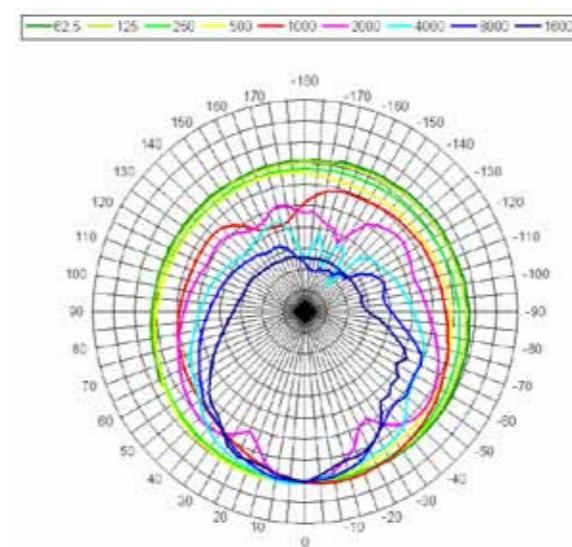
Bassreflex, 2-Wege  
8" + 1" CD-Horn  
Birkensperrholz  
Warnex Strukturlack, schwarz  
Standard, optional weiß oder RAL-Farben  
80° horizontal, 60° vertikal  
300 Watt  
600 Watt  
8 Ω  
90 Hz - 20.000 Hz  
75 Hz - 20.000 Hz  
95 dB  
120 dB  
Hochtonschutz, elektronisch  
selbstrückstellend  
2 x SPEAKON parallel, Anschluss  
Lautsprecher auf (1+/1-)  
4 x M8 Inserts seitlich, 6 x M6  
Inserts, rückseitig  
MUB-0.30 oder MUX-0.30; MVB-  
8i + MW-2, MHB-8i + MW-2 oder  
MW-241  
28 x 50 x 29  
11,0

## Beschreibung

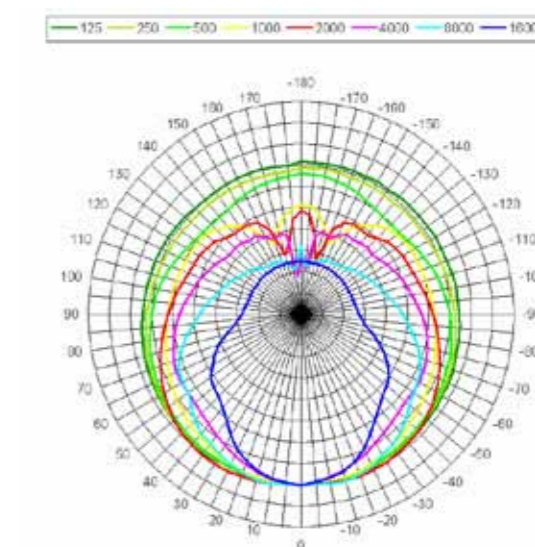
Die B-8i ist ein kompakter Beschallungslautsprecher in bewährter 2-Wege-Technik für Festinstallationen in Hallen, Theatern, Konzertsälen und Auditorien. Konstruiert wurde der Lautsprecher als leistungsfähiges Element für den anspruchsvollen Anwender. Große Übertragungsleistung bei Sprache und Musik sowie ein ansprechendes Design machen den Lautsprecher für den Profi zur ersten Wahl. Die tief abgestimmte Bassreflex-Konstruktion ermöglicht eine voluminöse und druckvolle Klangwiedergabe. Klare tiefe Bässe werden ohne Nebengeräusche durch den strömungsoptimierten und großen Reflexport reproduziert. Der 8"-Lautsprecher bietet ein Höchstmaß an Klangqualität und Leistung.



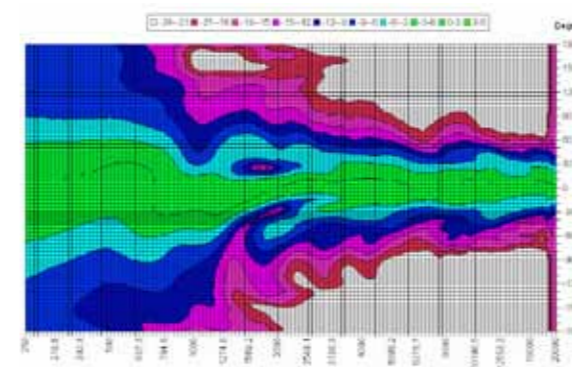
## Polardiagramm vertikal



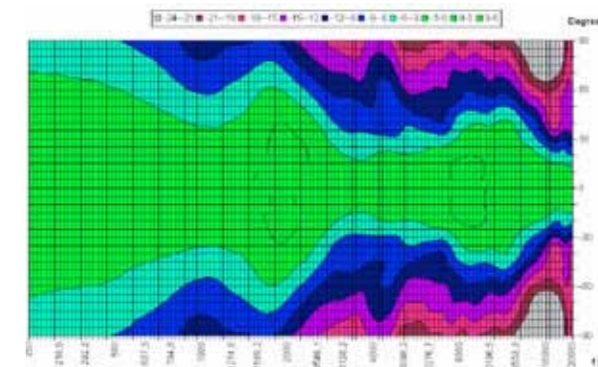
## Polardiagramm horizontal



## Isobaren vertikal



## Isobaren horizontal



## Frequenz

