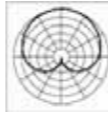


B-8i.Arena Cardioid-Directivity



Artikelnummer (Standard)
Bauart

641054.1 (4 Ω) / 641050.1 (16 Ω)
Cardioid, Bassreflex horn geladen,
2-Wege, D'Appolito

Beschreibung

Das Barth Acoustic B-8.Arena Hochleistungs-Cardioid-Lautsprechersystem wurde für die Festinstallation unter schwierigsten akustischen Voraussetzungen entwickelt. Es vereint die typischen Barth Acoustic Produktmerkmale wie passive Cardioid-Richtlautsprechertechnik und D'Appolito-Einheit mit zentral angeordnetem Hochttonhorn.

Bestückung
Gehäuseausführung
Gehäusefarbe

2 x 8" ND + 1,4" ND CD-Horn
Birkensperrholz
Warnex Strukturlack, schwarz
Standard, optional weiss oder
RAL-Farben

Die einzigartige Cardioid-Richtlautsprechertechnologie von Barth Acoustic unterdrückt die rückwärtigen Schallanteile. In der Gehäuserückseite befinden sich hierzu zwei Öffnungen, die mit den speziellen Barth Acoustic Cardioidelementen verschlossen sind. Diese wirken als passive Lautsprechermembranen und strahlen Schallanteile phasenversetzt rückwärtig ab, woraus der Schalltilgungseffekt resultiert. Diese Technologie benötigt also weder digitale Signalbearbeitung noch zusätzliche Verstärkerkanäle. Barth Acoustic Cardioid-Richtlautsprecher können daher wie herkömmliche Lautsprecher betrieben werden.

Abstrahlwinkel (-6dB)

80° horizontal, 50° vertikal

Nennbelastbarkeit (rms)
Programmbelastbarkeit
Nominalimpedanz

600 Watt
1200 Watt
4 Ω (Artikelnummer 641054.1)
16 Ω (Artikelnummer 641050.1)

Übertragungsbereich (+/-3dB)
Übertragungsbereich (-10dB)
Kennschalldruck (1W/1m)
Maximaler Schalldruck
Schutzschaltungen

100 Hz - 20.000 Hz
90 Hz - 20.000 Hz
10 dB
131 dB

Anschlüsse

Hochttonschutz, elektronisch
selbstrückstellend
2 x SPEAKON parallel,
Anschluss Lautsprecher auf
(1+/1-)

Montagepunkte

2 x M8 Inserts seitlich, 2 x M8
Inserts in Boden/Deckel

Montagezubehör

MVB-8m Arena + MSA-2,
MH8m. Arena + MSA-2,
MVB-8i.Arena + MW-241,
MH8i.Arena + MW-241

Abmessungen (BxHxT) cm
Gewicht kg

60 x 33 x 48
23

Der hochbelastbare 1,4" Hochtontreiber mit 2,87" Schwingspule und 80°x 50° „constant-directivity“ Hochttonhorn befindet sich exakt in der Mitte zwischen den beiden 8" Chassis. Die 8" Chassis sind horn geladen für hohe Effizienz insbesondere im Sprachgrundtonbereich. Alle drei Wandler befinden sich auf vertikaler Achse und bilden die D'Appolito-Einheit. Sie werden über eine präzise abgestimmte, passive 2-Weg Frequenzweiche mit Phasenkorrektur und Hochtontreiberschutz integriert.

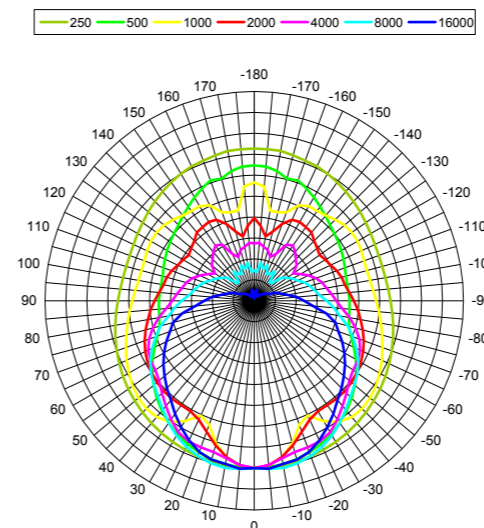
Das B-8.Arena System ist somit prädestiniert zum Einsatz in großen schallharten Räumen und Hallen, wenn dort bestmögliche Sprachverständlichkeit und erstklassige Musikwiedergabe gefordert sind. Es empfiehlt sich auch als hochbelastbares und effizientes Lautsprechersystem in Freiluftanwendungen, die große Reichweiten erfordern. Im Tieftonbereich kann die B-8.Arena mit externen Bass-Systemen kombiniert werden, um die Systemleistung sowie den Frequenzumfang zu erweitern.

Das Gehäuse ist aus hochwertigem Birkensperrholz in geschlossener Bauweise ausgeführt und standardmäßig mit schwarzem Warnex-Strukturlack beschichtet. Optional sind Lackierungen in allen RAL-Farbtönen erhältlich.

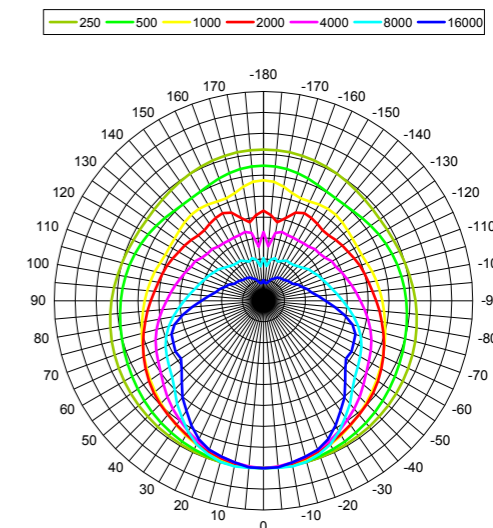
Auf Ober- und Unterseite sowie an beiden Längsseiten befindet sich mittig jeweils ein M8-Gewindeinsatz zur Befestigung von Montagebügeln. Als Anschlüsse dienen zwei parallel geschaltete Neutrik SPEAKON Buchsen auf der Rückseite.



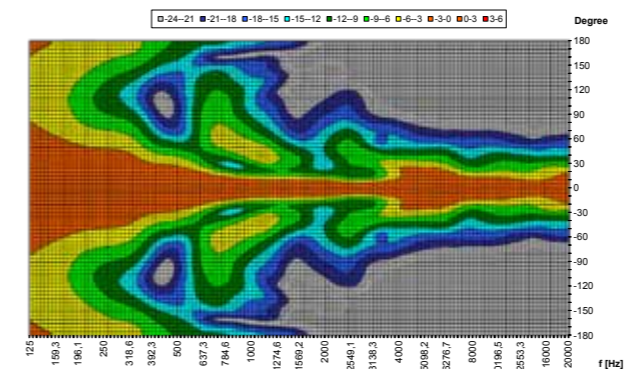
Polardiagramm vertikal



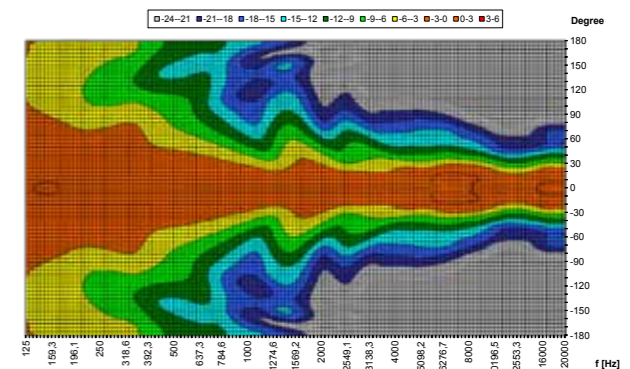
Polardiagramm horizontal



Isobaren vertikal



Isobaren horizontal



Frequenz

