



### Anwendung

- Entsprechend RABT und ZTV-ING Teil 5
- Sprachbeschallung zur Alarmierung in Verkehrstunneln
- Deutliche Ausblendung des Seiten- und Rückschalls
- Klares Klangbild
- Bestmöglicher Wirkungsgrad
- Hoher Maximalschalldruckpegel
- Hohe Reichweite für gute Sprachverständlichkeit
- Integriertes Schutzgitter
- Optimiert für Betrieb an einer Grenzflächen - auch frei hängend betreibbar

### Ausstattung

- Horn aus Seewasser resistentem Aluminium ALMg 3
- Pulver beschichtet ähnlich RAL 7035 od. 7002
- Befestigungsglaschen aus Edelstahl integriert am Horn
- Distanzelement zur Befestigung in Edelstahl WK 1.4529 im Lieferumfang
- 100 Volt Anpassübertrager
- 2 PG- Verschraubungen am Treibergehäuse
- Einbauplatz für Elektronikmodule zur Überwachung
- Frontgitter integriert als Treiberschutz
- geringes Montagegewicht
- minimale Brandlast
- geringe Bauhöhe

### Optionen und Zubehör (auf Anfrage)

- 2-Zoll-Treiber mit Neodym Magnet und erweitertem Leistungsspektrum u. Übertragungsbereich (B-2.TNd)
- Sonderversion mit nur 200mm Hornhöhe
- Sonderfarben nach RAL
- Einbau beige stellter Überwachungsmodule

### Beschreibung

Das B-2.TH ist geeignet zur Verwendung in Straßentunneln entsprechend RABT und ZTV-ING Teil 5 für die Alarmierungsbeschallung. Die geringe Bauhöhe am Hornmund von ca. 30cm (20cm auf Anfrage) gestatten den Einbau bei geringen Tunnelhöhen, vor allem bei Nachrüstungen.

Das Horn ist in Verbindung mit einer ebenen Fläche (Grenzfläche) z. B. der Decke / z.B. Tunneldecke oder der Tunnelwand) konzipiert. Bei gewölbten Tunneldecken ist zur Erweiterung der Grenzfläche keine ebene Platte erforderlich - es genügt dabei (z.B. bauseits) eine "akustische Verbindung" zur Decke herzustellen. Das B-2.TH verbindet höchstmöglichen Wirkungsgrad und eine extrem eng gebündelte Schallabstrahlung im Sprach- Übertragungsbereich bei geringst möglichen Abmessungen. Das Horn ist für Alarmdurchsagen in Tunnel oder schwierigen akustischen Umgebungen konzipiert und besitzt einen vordefinierten, festen vertikalen Hauptabstrahlwinkel und eine „akustische Vorneigung“, der eine kammfilterfreie Schallabstrahlung ermöglicht und in Abhängigkeit der akustischen Eigenschaften des Tunnels für Reichweiten von 40 bis 60m konzipiert. Die hohe Rückdämpfung erlaubt den Einsatz mit Delaystrukturen. Das robuste Aluminiumgehäuse des Horns ist mit Vertiefungen und Resonanzabsorbieren am Treibergehäuse besonders leicht aber dennoch robust konstruiert und mit einer witterungsunempfindlichen Kunststoffbeschichtung versehen. Die geringe Bauhöhe ermöglicht den Einsatz bei niedrigen Tunneldecken bei Nachrüstungen. Der Treiber sitzt in einen getrennten, wasserdicht verschraubbaren Aluminiumgehäuse. Es sind zwei verschiedener Treiber verfügbar. Horn- und Treibergehäuse sind mit Befestigungselementen aus Edelstahl ausgestattet.

### Technische Daten

Nennbelastbarkeit (AES)	100W Dauer
Bestückung	2" Ferro
Bauart	Asym. Grenzflächen - Druckkammerhorn, Aluminium
Übertragungsbereich	240 Hz – 12 000 Hz (-20 dB) empfohlen: 350 Hz bis 9 kHz
Schalldruck SPL peak*	139 dB (peak) (141dB , Nd)
Kennschalldruckpegel** ca.	113 dB (1W / 1 m)
Nennimpedanz:	ca. 100 Ohm
Abstrahlwinkel H x V ca. Ausblendung des Seiten-Rückschall	25 ° x 5° > 20 dB (ab 500 Hz)
Anschlussart	Phoenix Reihenklemmen Anschlusskasten und Treibergehäuse
Befestigung	Hornbefestigung: Edelstahl V4A WK 1.4571 8 x Bohrungen ca.10,5mm 8 x Distanzscheiben Edelst. Wk 1.4529 im Lieferumfang
Maße in cm B x H x T	55 x 30 x 125 cm
Gewicht ca.	18 kg
Halterung	8 St, Edelstahl, am Horn montiert

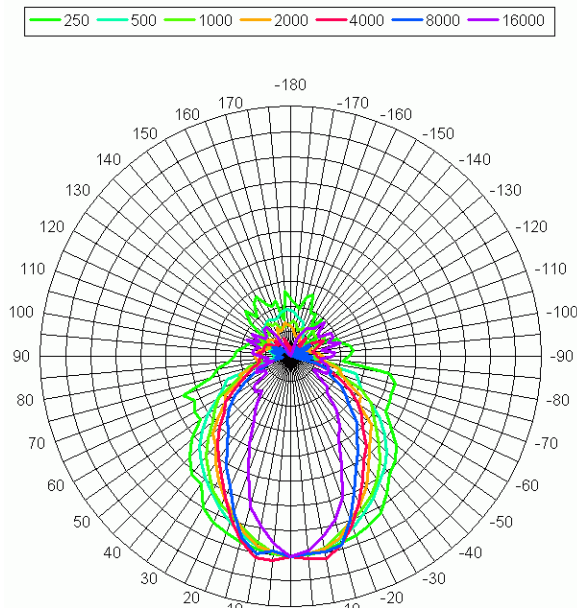
*\*\* Empfindlichkeit und SPL peak bei 1 kHz weitere Treibermodelle zur Verfügung. Technische Änderungen vorbehalten*

**German Technology - made in Germany**

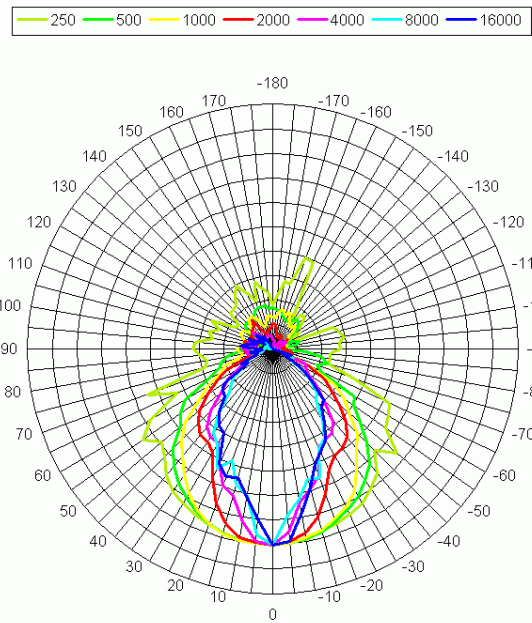
## B-2.TH Messdiagramme

## Customized Sound

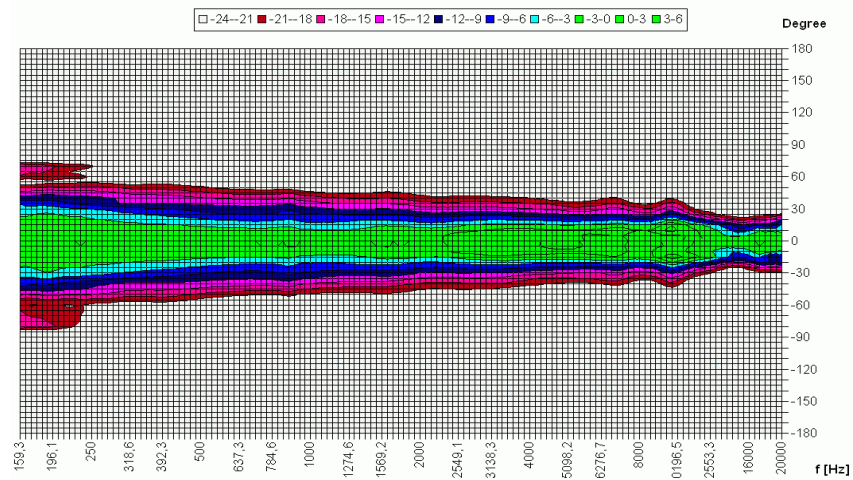
Horizontal Polars of: **Barth Acoustics B-2.TH**



Vertical Polars of: **Barth Acoustics B-2.TH**



Horizontal Isobars of: **Barth Acoustics B-2.TH**



Vertical Isobars

